



DESTAQUES DO DIA

18/11/08

QUANTIDADE DE AÇÕES EMPRESTADAS
VARIações POSITIVAS

Ativo	14-nov	17-nov	Variação
1 COCE5	6	30	400,0%
2 TRNA11	606	1.006	66,0%
3 PDGR3	612.100	898.000	46,7%
4 FFTL4	897.000	1.085.234	21,0%
5 CYRE3	7.887.982	9.447.084	19,8%
6 GETI4	298.450	352.650	18,2%
7 BRAP4	518.862	599.019	15,4%
8 GGBR3	304.768	347.408	14,0%
9 PRGA3	2.125.519	2.379.171	11,9%
10 POSI3	790.200	879.300	11,3%

RATIO

Ativo	Ratio*	Quantidade	Vol. Méd. (21d)
1 BISA3	12,6	2.363.140	187.243
2 TMCP4	12,4	497.283	497.283
3 TLPP4	11,5	1.878.890	163.914
4 KLBNA4	11,2	20.889.902	1.864.510
5 ELET6	10,8	15.841.528	1.473.171
6 EMBR3	9,2	12.599.711	1.366.243
7 CMIG4	7,5	12.738.041	1.697.110
8 ODPV3	7,3	396.782	54.200
9 CPFE3	6,9	3.045.534	439.681
10 EVEN3	6,7	1.882.200	281.367
11 CLSC6	6,6	750.361	113.133
12 CPNY3	6,3	394.820	62.257
13 ITAU3	5,9	321.034	54.562
14 TOSL4	5,5	18.923.181	3.443.200
15 RAPT4	5,1	2.033.800	395.371
16 TMAR5	5,1	871.308	170.100
17 NATU3	4,8	6.497.169	1.348.510
18 BRTP4	4,6	2.117.894	456.362
19 CSAN3	4,5	3.261.245	720.167
20 GOLL4	4,5	4.306.962	963.186
21 CRUZ3	4,3	1.796.164	416.405
22 PSSA3	4,3	1.692.506	397.462
23 LAME4	4,0	14.644.828	3.623.281,0

SHORT / FLOAT

Ativo	Short/Float**	Free-Float***
1 ELET6	11,8%	60,0%
2 EMBR3	8,8%	19,4%
3 GOLL4	7,9%	61,2%
4 CGAS5	7,2%	28,4%
5 GFSA3	6,9%	54,6%
6 NATU3	6,0%	26,6%
7 KLBNA4	5,5%	63,4%
8 LAME4	5,2%	59,1%
9 TLPP4	5,2%	10,8%
10 EVEN3	5,0%	68,0%
11 CMIG4	4,9%	92,9%
12 CYRE3	4,7%	56,4%
13 CSAN3	4,5%	26,8%
14 CLSC6	4,2%	78,1%
15 ARZC6	4,1%	50,3%
16 CPFE3	3,9%	16,3%
17 TMCP4	3,8%	57,7%
18 TNLP4	3,5%	34,4%
19 RAPT4	3,4%	55,7%
20 TOSL4	3,4%	36,2%
21 GGBR3	3,4%	68,8%
22 PSSA3	3,3%	22,0%
23 UOLL4	3,3%	34,6%

VARIações NEGATIVAS

Ativo	14-nov	17-nov	Variação
1 POMO4	45.271	14.871	-67,2%
2 UBBR3	1.301	500	-61,6%
3 VIV04	1.098.071	742.736	-32,4%
4 TAMM4	1.388.388	1.033.823	-25,5%
5 BRKM5	4.795.269	3.673.169	-23,4%
6 RENT3	584.724	476.424	-18,5%
7 CSNA3	2.417.779	1.990.219	-17,7%
8 ENBR3	412.712	344.122	-16,6%
9 CPLE6	1.235.311	1.031.369	-16,5%
10 CCIM3	295.040	247.240	-16,2%

* Quantidade total de ações emprestadas dividida pela quantidade média diária (21d) de ações transacionadas.

** Como os limites máximos de posição de empréstimo por investidor, por intermediário e para o mercado como um todo estão atualmente fixados, respectivamente, em 3%, 6,5% e 20% sobre o total de ações em circulação (free-float) de determinada companhia, esta conta visa estabelecer o quão próximo destes limites está cada um dos ativos da base de dados

*** O Free-Float se refere a classe da ação em questão.

PANORAMA GERAL DOS ATIVOS

Ativo	Short 14 - nov	Short 17 - nov	Variação	Vol. Méd. (21d)	Ratio	Free-Float	Short/Float	Taxa Média (%aa)****	Doador	Tomador
ALIMENTOS, BEBIDAS E VAREJO										
ALPA4	100	100	0,0%	15.376	0,0	45,4%	0,0%	3,00%	3,00%	
AMBV3	121.501	110.501	-9,1%	70.429	1,6	45,4%	0,3%	0,49%	0,50%	
AMBV4	1.871.659	1.909.359	2,0%	571.090	3,3	45,4%	1,3%	0,47%	0,53%	
BOBR4	3.868	3.868	0,0%	8.662	0,4	27,8%	0,0%	2,33%	3,14%	
CRUZ3	1.796.413	1.796.164	0,0%	416.405	4,3	24,7%	2,4%	1,75%	2,07%	
GRND3	17.108	17.108	0,0%	40.486	0,4	25,1%	0,1%	10,11%	10,14%	
GUAR3	200	200	0,0%	11.271	0,0	23,0%	0,0%	10,11%	10,14%	
LAME4	14.602.502	14.644.828	0,3%	3.623.281	4,0	59,1%	5,2%	3,11%	3,30%	
LREN3	2.608.551	2.490.588	-4,5%	1.405.452	1,8	83,3%	2,5%	1,81%	1,95%	
NATU3	6.448.282	6.497.169	0,8%	1.348.510	4,8	26,6%	6,0%	5,64%	5,83%	
PCAR4	1.762.148	1.735.088	-1,5%	557.533	3,1	75,2%	1,7%	2,14%	2,24%	
PRGA3	2.125.519	2.379.171	11,9%	665.257	3,6	56,5%	2,0%	1,77%	1,91%	
SDIA4	4.531.134	4.095.374	-9,6%	3.981.410	1,0	68,0%	1,4%	1,57%	1,68%	
SLED4	15.460	15.460	0,0%	52.662	0,3	55,8%	0,0%	2,21%	2,27%	
BTOW3	1.087.464	1.080.524	-0,6%	657.462	1,6	46,8%	2,5%	3,33%	3,86%	
AVIAÇÃO, TRANSPORTES E CONCESSÕES RODOVIÁRIAS										
ALLL11	1.723.352	1.814.011	5,3%	4.830.467	0,4	45,4%	0,4%	1,20%	1,32%	
CCRO3	1.412.062	1.316.105	-6,8%	1.143.038	1,2	31,8%	1,0%	2,97%	3,12%	
EMBR3	12.294.592	12.599.711	2,5%	1.366.243	9,2	19,4%	8,8%	3,07%	3,19%	
GOLL4	4.256.410	4.306.962	1,2%	963.186	4,5	61,2%	7,9%	3,23%	3,37%	
OHLB3	1.000	1.000	0,0%	251.705	0,0	29,9%	0,0%	11,62%	11,69%	
POMO4	45.271	14.871	-67,2%	413.833	0,0	60,5%	0,0%	1,86%	1,93%	
RAPT4	2.095.700	2.033.800	-3,0%	395.371	5,1	55,7%	3,4%	1,11%	1,52%	
TAMM4	1.388.388	1.033.823	-25,5%	740.000	1,4	55,2%	0,0%	1,81%	1,88%	
VAGV4	0	69.000	0,0%	397.952	0,2	85,9%	0,3%	5,00%	5,00%	
WEGE3	702.035	718.765	2,4%	381.386	1,9	48,9%	0,2%	3,21%	3,42%	
BANCOS										
BBAS3	7.588.995	6.654.845	-12,3%	5.251.252	1,3	21,7%	1,2%	0,38%	0,45%	
BBDC3	14.800	14.100	-4,7%	1.736.300	0,0	31,5%	0,0%	0,30%	0,39%	
BBDC4	12.419.098	12.283.685	-1,1%	7.091.814	1,7	97,9%	0,8%	0,30%	0,35%	
BNCA3	787.214	721.407	-8,4%	676.033	1,1	22,6%	0,0%	3,48%	3,72%	
ITAU3	320.500	321.034	0,2%	54.562	5,9	9,6%	0,2%	0,88%	0,99%	
ITAU4	16.196.997	16.584.436	2,4%	7.169.867	2,3	77,6%	1,5%	0,25%	0,34%	
ITSA4	7.274.031	7.415.128	1,9%	12.051.924	0,6	82,1%	0,4%	0,42%	0,52%	
UBBR3	1.301	500	-61,6%	110.414	0,0	2,9%	0,0%	3,00%	3,01%	
UBBR11	12.149.408	13.248.008	9,0%	10.211.624	1,3	35,6%	1,2%	0,98%	1,10%	
REAL ESTATE										
BISA3	2.350.930	2.363.140	0,5%	187.243	12,6	40,1%	1,3%	10,46%	10,65%	
CPNY3	384.220	394.820	2,8%	62.257	6,3	36,1%	1,5%	3,67%	3,70%	
CYRE3	7.887.982	9.447.084	19,8%	3.350.438	2,8	56,4%	4,7%	8,04%	8,27%	
GFSA3	5.466.138	5.013.044	-8,3%	1.705.176	2,9	54,6%	6,9%	10,18%	10,37%	
KSSA3	49.900	49.900	0,0%	175.138	0,3	39,3%	0,2%	3,80%	3,85%	
RSID3	2.509.326	2.303.416	-8,2%	1.866.800	1,2	56,1%	2,6%	5,92%	6,35%	
SCAR3	302	302	0,0%	58.141	0,0	43,1%	0,0%	3,21%	3,21%	
ENERGIA ELÉTRICA E SANEAMENTO										
CESP6	632.988	645.568	2,0%	1.856.171	0,3	52,9%	0,6%	1,57%	1,76%	
CLSC6	763.361	750.361	-1,7%	113.133	6,6	78,1%	4,2%	2,61%	2,72%	
CMIG3	244.568	239.268	-2,2%	124.619	1,9	16,1%	0,7%	0,65%	0,75%	
CMIG4	12.579.666	12.738.041	1,3%	1.697.110	7,5	92,9%	4,9%	3,61%	3,91%	
COCE5	6	30	400,0%	57.129	0,0	45,7%	0,0%	0,45%	0,45%	
CPFE3	3.114.592	3.045.534	-2,2%	439.681	6,9	16,3%	3,9%	5,92%	6,05%	
CPLE3	5.031	5.031	0,0%	75.348	0,1	13,3%	0,0%	2,00%	2,51%	

**** A taxa média do doador indica o resultado médio ao qual os agentes emprestaram suas ações nos últimos 21 dias úteis. Por outro lado, a taxa média do tomador representa a taxa médias dos doadores adicionada dos custos de transação

***** As fontes deste relatório são: CBLCL, Econômica, Empresas e Brascan Research.



PANORAMA GERAL DOS ATIVOS

18 de novembro de 2008

Ativo	Short 14 - nov	Short 17 - nov	Variação	Vol. Méd. (21d)	Ratio	Free-Float	Short/Float	Taxa Média (%aa)****	
								Doador	Tomador
ENERGIA ELÉTRICA E SANEAMENTO									
CPLE6	1.235.311	1.031.369	-16,5%	749.490	1,4	73,7%	1,1%	1,91%	2,03%
CSMG3	109.160	112.750	3,3%	308.771	0,4	41,5%	0,2%	3,21%	3,31%
ELET3	1.318.214	1.405.927	6,7%	1.512.924	0,9	12,6%	1,2%	1,21%	1,26%
ELET6	15.910.860	15.841.528	-0,4%	1.473.171	10,8	60,0%	11,8%	3,88%	4,23%
ELPL6	730.220	811.265	11,1%	1.084.233	0,7	91,7%	0,0%	2,41%	2,59%
ENBR3	412.712	344.122	-16,6%	361.171	1,0	36,1%	0,6%	3,05%	3,16%
EQTL11	0	0	0,0%	-	0,0	44,4%	0,0%	10,04%	10,26%
GETI4	298.450	352.650	18,2%	546.762	0,6	46,0%	0,4%	2,53%	2,63%
LIGT3	538.516	503.252	-6,5%	262.971	1,9	7,7%	3,2%	7,48%	7,79%
SBSP3	1.140.161	1.160.671	1,8%	385.629	3,0	49,7%	1,0%	1,20%	1,28%
TBLE3	1.156.862	1.175.552	1,6%	684.319	1,7	21,3%	0,8%	1,77%	1,84%
TRNA11	606	1.006	66,0%	92.630	0,0	26,1%	0,0%	1,27%	1,42%
TRPL4	406.501	385.301	-5,2%	298.124	1,3	35,6%	1,2%	0,85%	0,91%
CALL CENTER, MÍDIA E TECNOLOGIA									
CTAX4	118.277	118.852	0,5%	36.038	3,3	64,5%	1,8%	2,28%	2,35%
NETC4	1.769.215	1.545.752	-12,6%	1.342.438	1,2	81,7%	0,8%	1,19%	1,33%
POS13	790.200	879.300	11,3%	471.962	1,9	27,5%	1,0%	7,65%	8,17%
TOTS3	30.090	30.090	0,0%	39.519	0,8	60,7%	0,2%	6,61%	7,03%
UOLL4	683.880	679.280	-0,7%	324.624	2,1	34,6%	3,3%	4,89%	4,98%
VVAX11	0	0	0,0%	-	0,0	45,0%	0,0%	1,11%	1,21%
PAPEL E CELULOSE									
ARCZ6	12.397.036	12.009.849	-3,1%	6.478.833	1,9	50,3%	4,1%	2,87%	3,01%
KLBN4	21.261.992	20.889.902	-1,8%	1.864.510	11,2	63,4%	5,5%	3,84%	4,32%
SUZB5	287.713	287.813	0,0%	617.438	0,5	49,0%	0,3%	1,11%	1,16%
VCPA4	622.696	620.596	-0,3%	499.400	1,2	93,4%	0,7%	1,60%	1,72%
PETROLEO, PETROQUÍMICO, GÁS E FONTES ALTERNATIVAS									
BRKM5	4.795.269	3.673.169	-23,4%	1.072.752	3,4	41,2%	2,7%	1,27%	1,43%
CGAS5	526.633	527.473	0,2%	106.829	4,9	28,4%	7,2%	3,06%	3,15%
CPSL3	0	0	0,0%	-	0,0	19,2%	0,0%	3,67%	3,70%
CSAN3	3.269.847	3.261.245	-0,3%	720.167	4,5	26,8%	4,5%	7,18%	7,56%
ECOD3	1.900	1.900	0,0%	1.460.267	0,0	40,0%	0,0%	6,28%	6,28%
PETR3	13.906.624	13.260.900	-4,6%	4.483.229	3,0	42,3%	0,6%	0,26%	0,32%
PETR4	31.808.787	31.054.265	-2,4%	34.974.119	0,9	77,3%	1,1%	0,28%	0,31%
SZPO4	13.434	13.534	0,7%	7.024	1,9	2,2%	0,5%	3,93%	4,47%
UGPA4	517.149	553.299	7,0%	451.152	1,2	75,6%	0,8%	0,97%	1,23%
UNIP6	280.956	284.706	1,3%	1.473.357	0,2	80,4%	0,1%	0,68%	0,79%
SAÚDE									
DASA3	286.988	297.938	3,8%	319.800	0,9	62,2%	0,8%	2,56%	2,61%
MEDI3	31.700	31.700	0,0%	266.633	0,1	50,5%	0,1%	5,25%	5,37%
ODPV3	401.084	396.782	-1,1%	54.200	7,3	62,1%	2,5%	5,33%	5,50%
PFRM3	3.200	3.200	0,0%	18.478	0,2	27,3%	0,0%	3,03%	3,04%
SIDERURGIA E MINERAÇÃO									
BRAP4	518.862	599.019	15,4%	1.800.881	0,3	78,9%	0,3%	0,79%	0,85%
CSNA3	2.417.779	1.990.219	-17,7%	3.428.595	0,6	43,3%	0,6%	0,75%	0,83%
GGBR3	304.768	347.408	14,0%	345.438	1,0	16,2%	0,4%	0,49%	0,57%
GGBR4	20.279.512	21.574.666	6,4%	5.878.029	3,7	68,8%	3,4%	0,77%	0,84%
GOAU3	5.250	5.252	0,0%	21.043	0,2	34,7%	0,0%	0,50%	0,50%
GOAU4	2.872.013	2.475.241	-13,8%	1.157.352	2,1	97,7%	0,9%	0,38%	0,44%
PMAM4	0	0	0,0%	4.135	0,0	97,6%	0,0%	5,92%	6,41%
USIM5	7.020.264	6.688.979	-4,7%	6.688.979	1,8	89,8%	2,9%	0,73%	0,85%
VALE3	20.343.525	20.786.089	2,2%	20.786.089	3,6	38,9%	1,6%	0,42%	0,45%
VALE5	36.488.086	37.272.339	2,1%	37.272.339	1,6	97,5%	1,8%	0,38%	0,43%
TELECOMUNICAÇÕES									
BRT04	2.008.429	1.805.929	-10,1%	546.543	3,3	37,9%	1,5%	1,40%	1,50%
BRTP3	161.099	161.599	0,3%	326.186	0,5	41,4%	0,3%	1,78%	2,71%
BRTP4	2.003.194	2.117.894	5,7%	456.362	4,6	54,4%	1,7%	2,18%	2,30%
TCSL3	1.592.699	1.526.603	-4,1%	473.095	3,2	18,8%	1,0%	1,88%	2,03%
TCSL4	19.216.598	18.923.181	-1,5%	3.443.200	5,5	36,2%	3,4%	1,09%	1,20%
TLPP3	7.275	7.075	-2,7%	38.671	0,2	14,3%	0,0%	0,86%	0,94%
TLPP4	1.818.688	1.878.890	3,3%	163.914	11,5	10,8%	5,2%	7,74%	8,38%
TMAR5	890.077	871.308	-2,1%	170.100	5,1	30,0%	2,2%	3,39%	3,58%
TMCP3	0	0	0,0%	767	0,0	3,0%	0,0%	3,39%	3,58%
TMCP4	497.283	497.283	0,0%	40.181	12,4	57,7%	3,8%	1,05%	1,05%
TNCP4	1.500	1.500	0,0%	9.950	0,2	22,4%	0,2%	2,20%	2,50%
TNLP3	273.347	274.947	0,6%	499.938	0,5	39,9%	0,5%	2,03%	2,13%
TNLP4	3.734.942	3.178.941	-14,9%	969.176	3,3	34,4%	3,5%	1,51%	1,61%
VIVO3	0	0	0,0%	105.620	0,0	10,5%	0,0%	10,47%	10,47%
VIVO4	1.098.071	742.736	-32,4%	822.043	0,9	44,3%	0,7%	1,11%	1,21%
OUTROS									
ABNB3	135.590	135.590	0,0%	2	1,9	47,2%	0,6%	9,34%	9,37%
CNFB4	28.146	28.146	0,0%	813.638	1,3	86,3%	0,0%	0,80%	0,85%
CTNM4	202.400	205.700	1,6%	111.781	1,8	46,0%	0,6%	4,96%	5,00%
DURA4	394.265	422.432	7,1%	570.895	0,7	68,3%	0,8%	2,39%	2,58%
ETER3	425.205	424.105	-0,3%	317.424	1,3	68,0%	0,9%	0,82%	0,92%
FFTL4	897.000	1.085.234	21,0%	556.057	2,0	26,9%	1,4%	0,51%	0,56%
FJTA4	47.270	47.270	0,0%	35.462	1,3	100,0%	0,1%	3,06%	3,07%
MYPK4	0	0	0,0%	-	0,0	43,1%	0,0%	3,39%	3,49%
PLAS3	10.300	10.300	0,0%	1.082.014	0,0	76,1%	0,0%	1,53%	1,54%
PSSA3	1.663.488	1.692.506	1,7%	397.462	4,3	22,0%	3,3%	0,87%	0,97%
RENT3	584.724	476.424	-18,5%	749.319	0,6	48,9%	0,5%	2,33%	2,74%

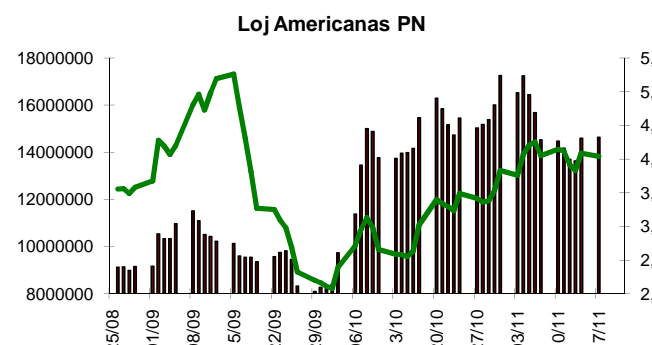
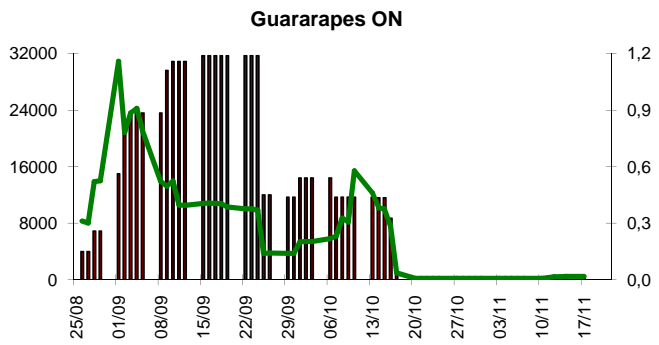
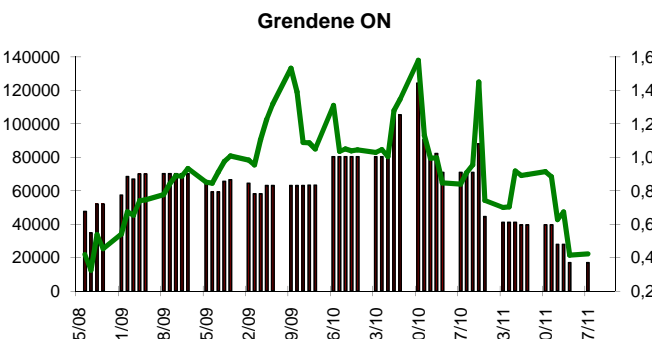
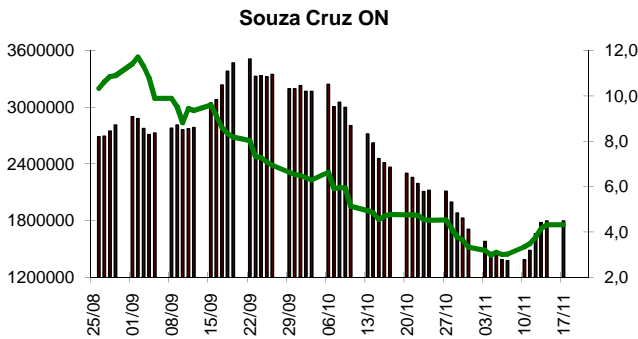
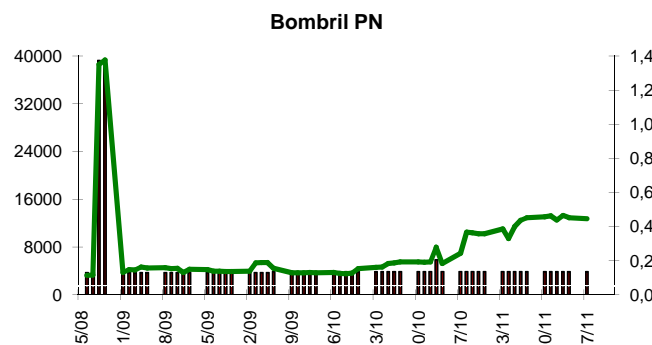
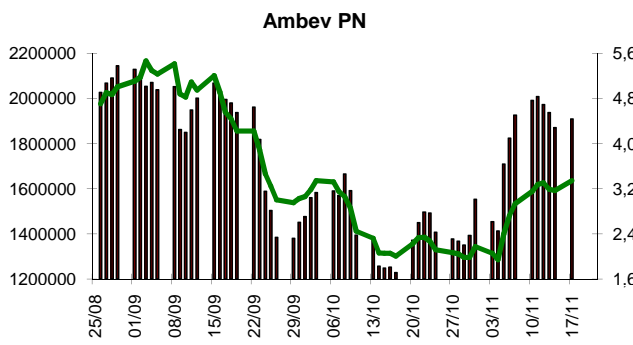
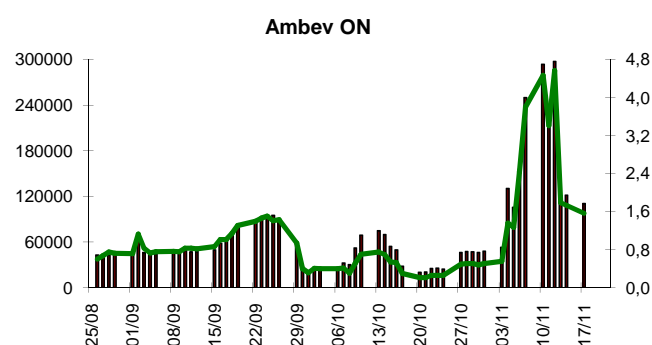
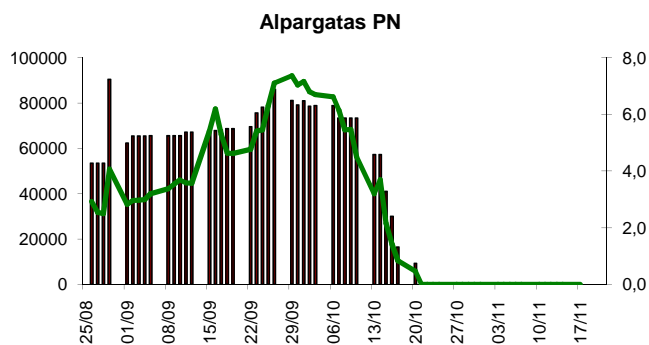
**** A taxa média do doador indica o resultado médio ao qual os agentes emprestaram suas ações nos últimos 21 dias úteis. Por outro lado, a taxa média do tomador representa a taxa médias dos doadores adicionada dos custos de transação.

***** As fontes deste relatório são: CBLC, Econômica, Empresas e Brascan Research.



GRÁFICOS POR SETORES*

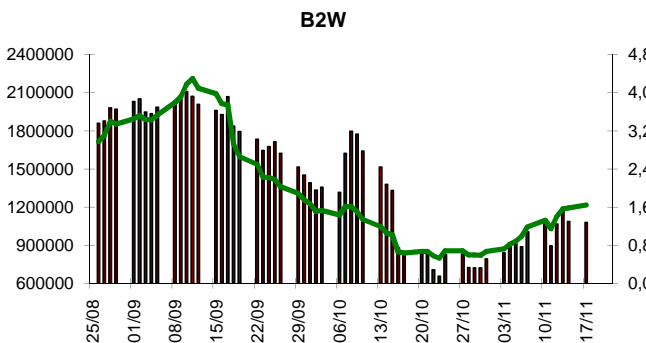
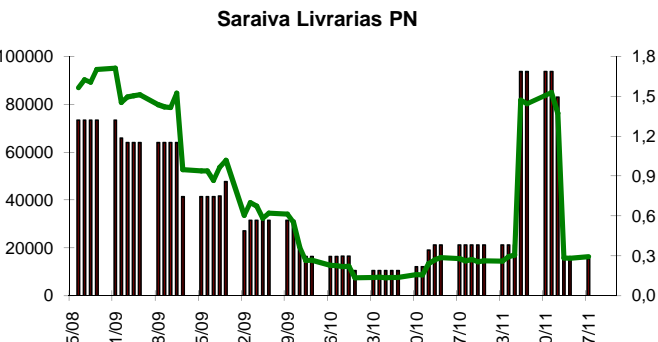
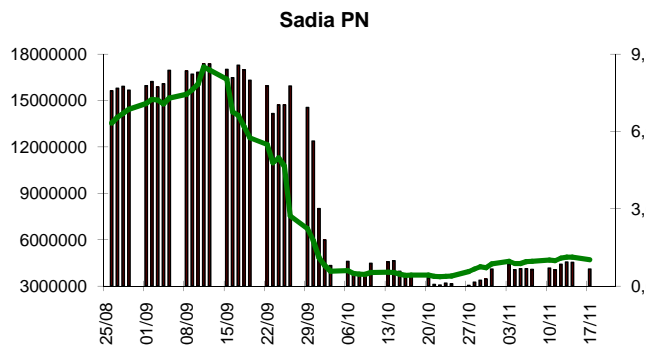
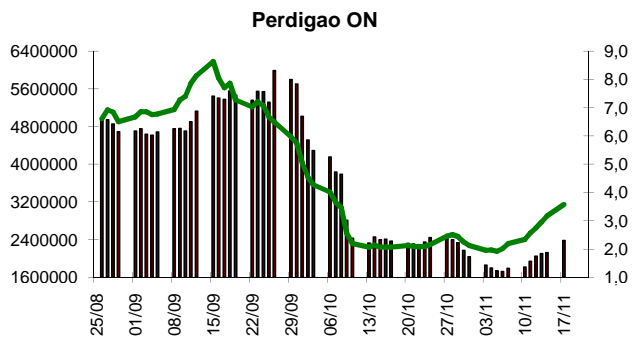
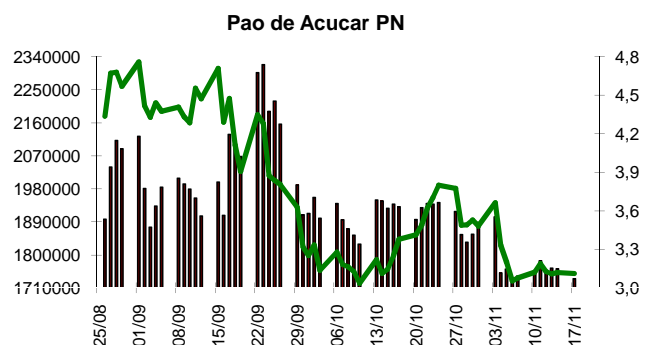
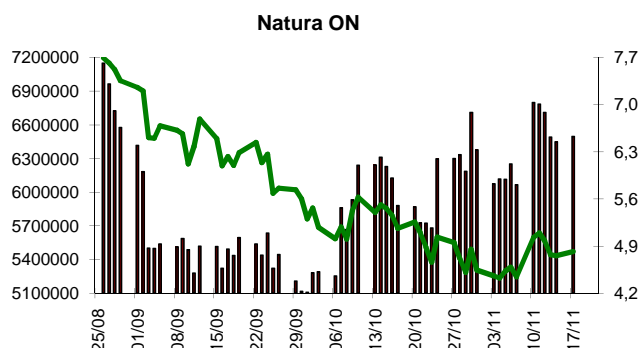
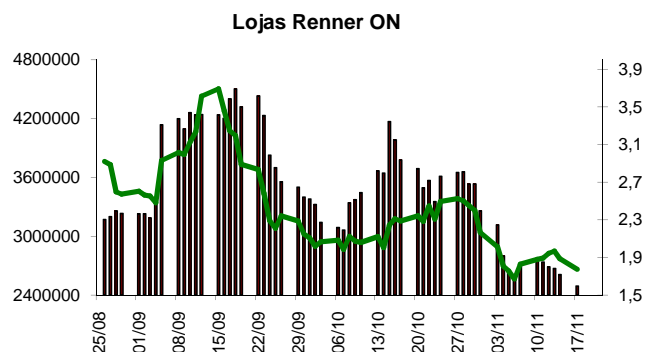
ALIMENTOS, BEBIDAS E VAREJO



*O eixo Y1 representa a evolução da quantidade de ações emprestadas, o eixo Y2 representa a evolução do ratio e o eixo X apresenta uma escala temporal em base diária com agrupamentos semanais.

GRÁFICOS POR SETORES*

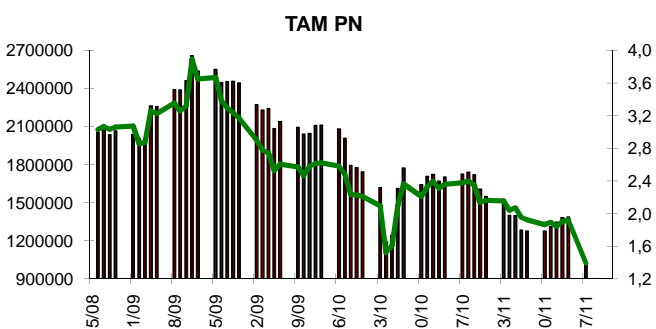
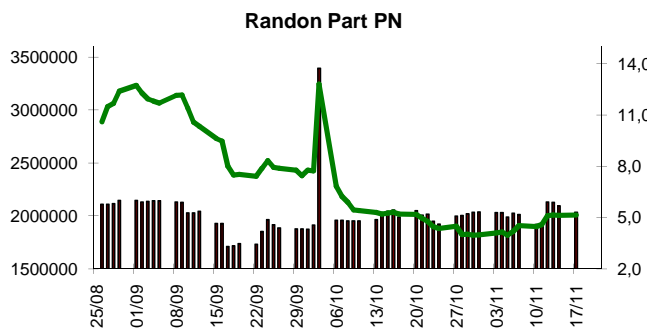
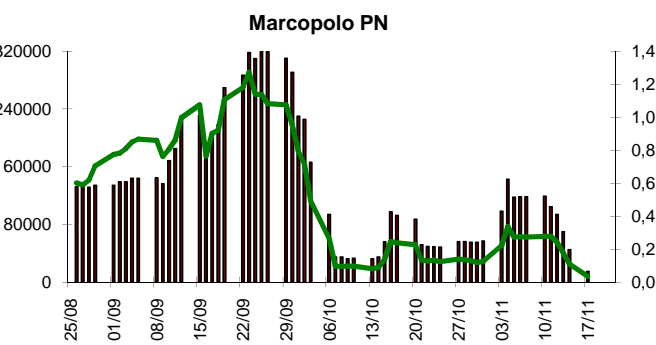
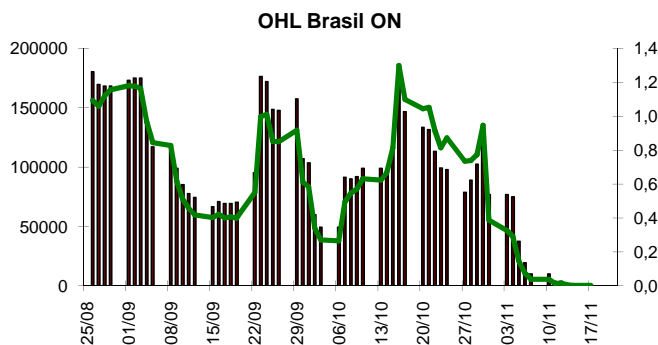
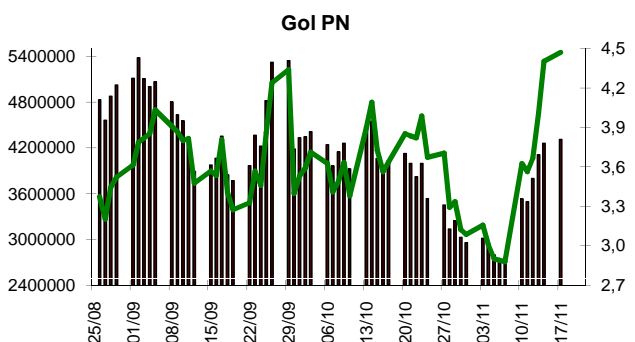
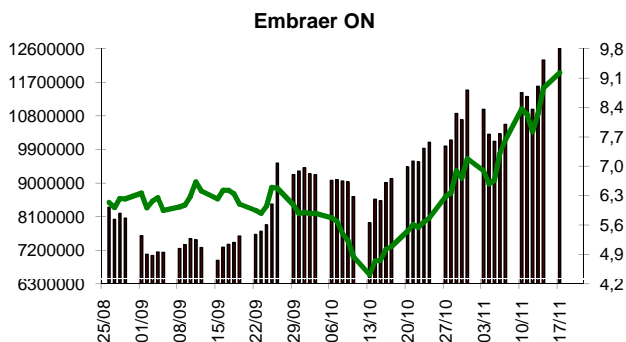
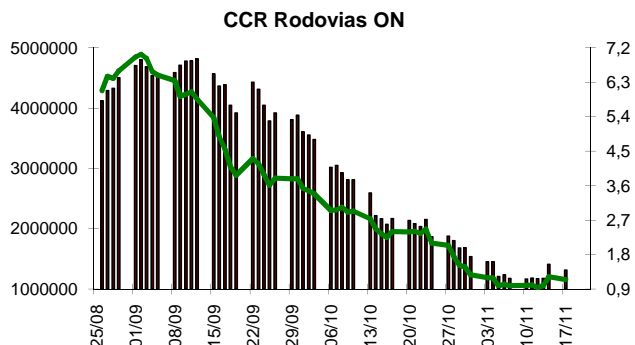
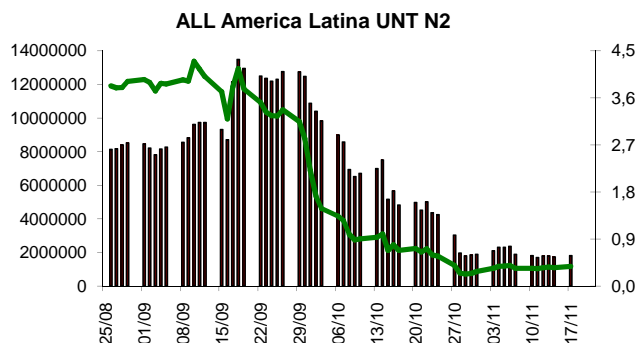
ALIMENTOS, BEBIDAS E VAREJO



*O eixo Y1 representa a evolução da quantidade de ações emprestadas, o eixo Y2 representa a evolução do ratio e o eixo X apresenta uma escala temporal em base diária com agrupamentos semanais.

GRÁFICOS POR SETORES*

AVIAÇÃO, TRANSPORTES E CONCESSÕES RODOVIÁRIAS

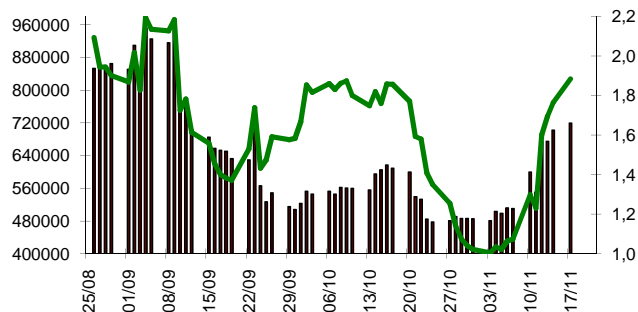


*O eixo Y1 representa a evolução da quantidade de ações emprestadas, o eixo Y2 representa a evolução do ratio e o eixo X apresenta uma escala temporal em base diária com agrupamentos semanais.

GRÁFICOS POR SETORES*

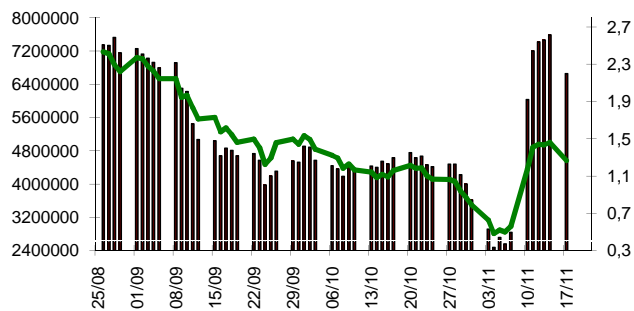
AVIAÇÃO, TRANSPORTES E CONCESSÕES RODOVIÁRIAS

Weg ON

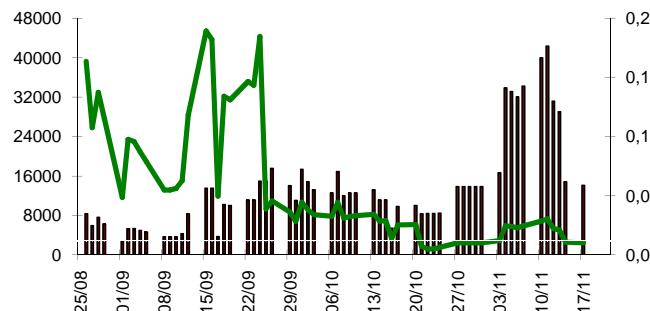


BANCOS

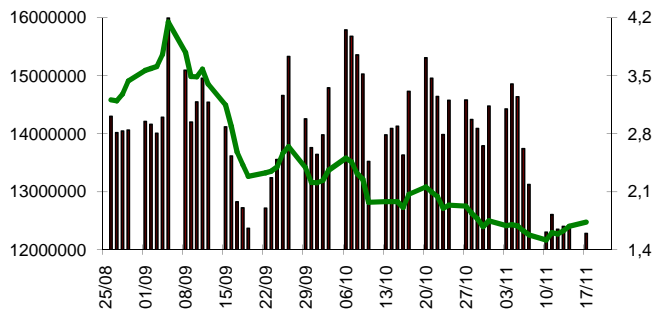
Banco do Brasil ON



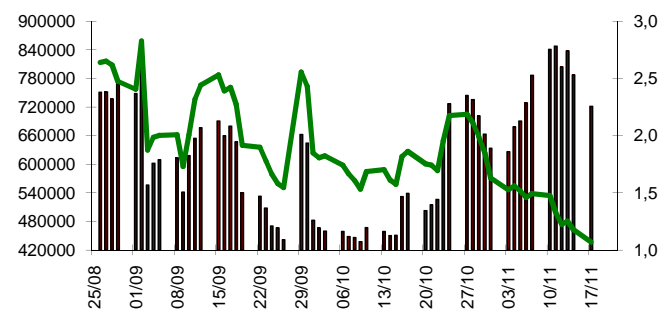
Bradesco ON



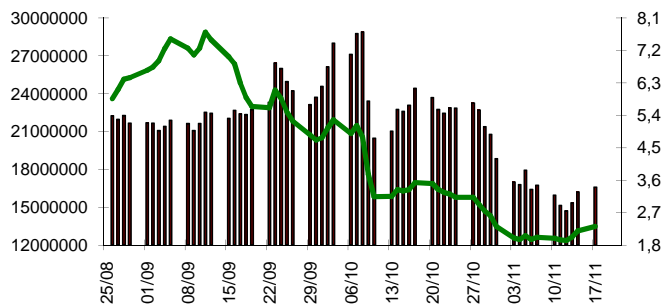
Bradesco PN



Nossa Caixa ON



Banco Itau Holding Financeira PN

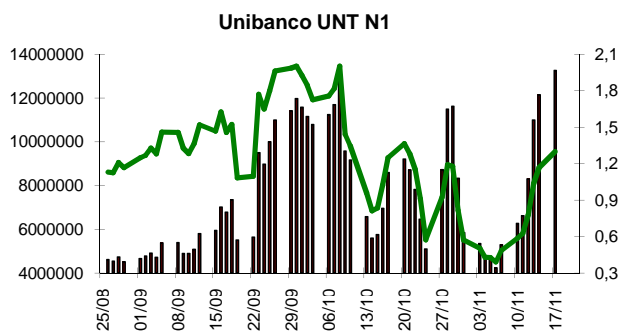
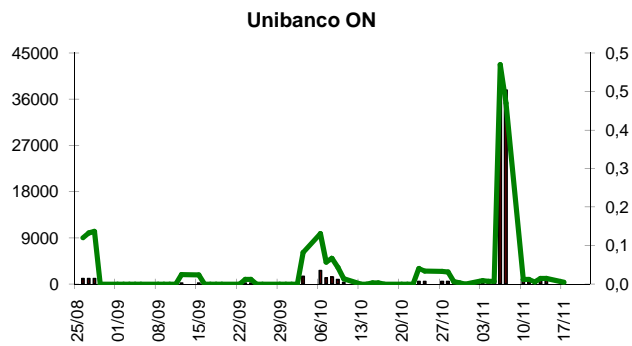
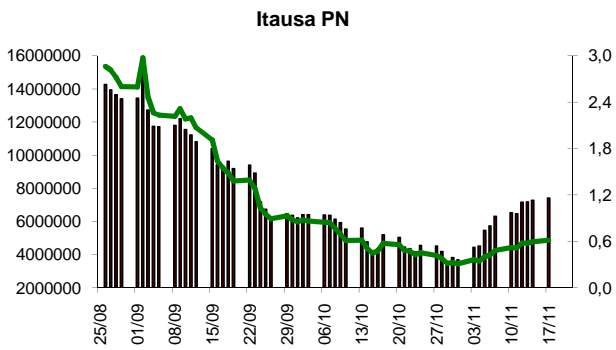


*O eixo Y1 representa a evolução da quantidade de ações emprestadas, o eixo Y2 representa a evolução do ratio e o eixo X apresenta uma escala temporal em base diária com agrupamentos semanais.

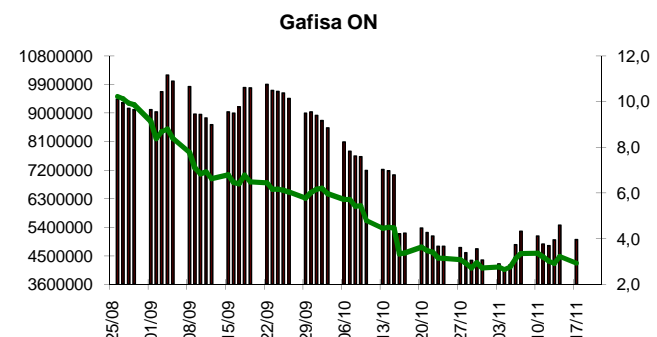
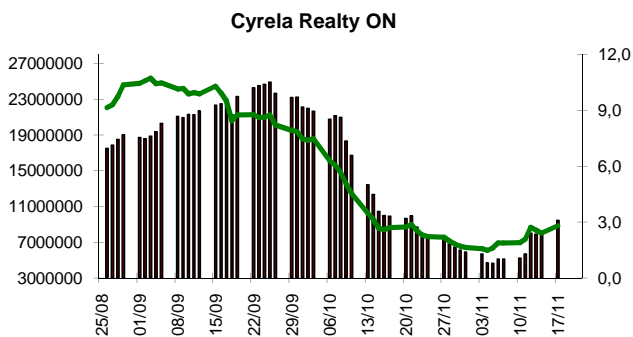
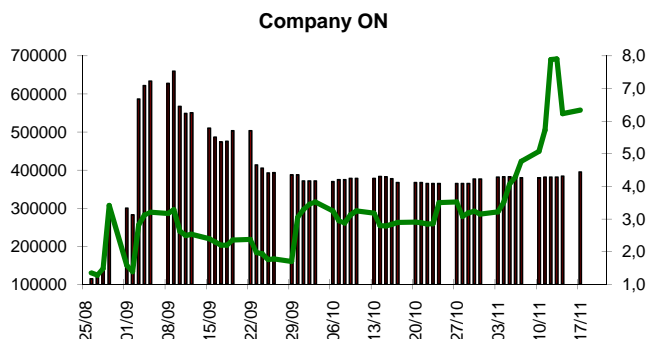
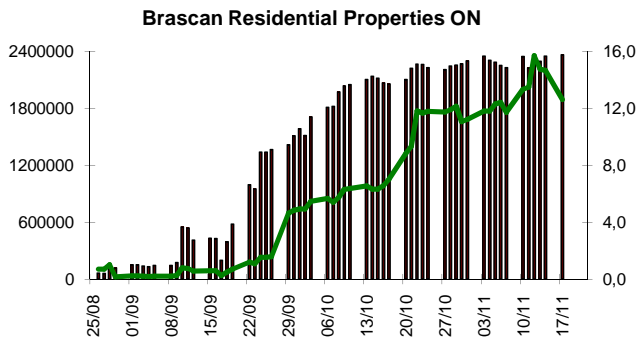


GRÁFICOS POR SETORES*

BANCOS



REAL ESTATE

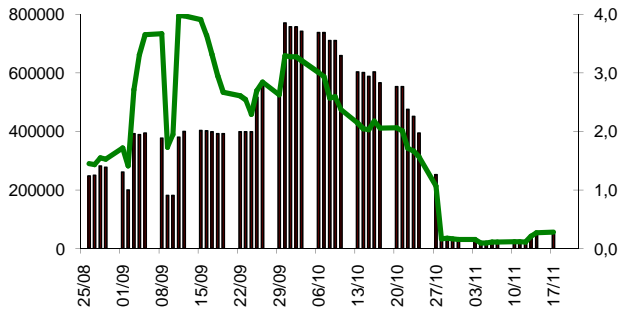


*O eixo Y1 representa a evolução da quantidade de ações emprestadas, o eixo Y2 representa a evolução do ratio e o eixo X apresenta uma escala temporal em base diária com agrupamentos semanais.

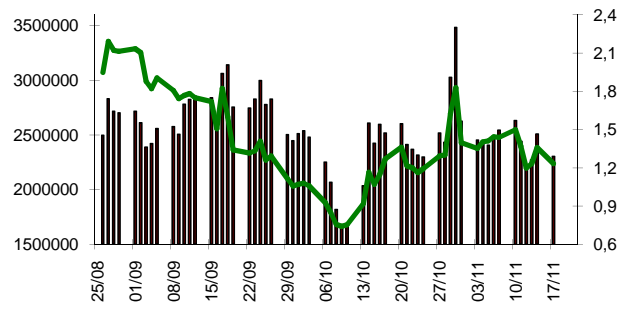
GRÁFICOS POR SETORES*

REAL ESTATE

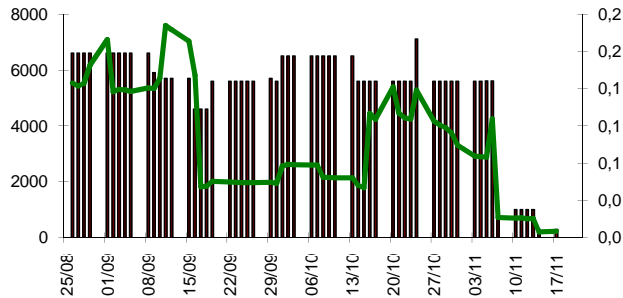
Klabin Segall ON



Rossi Residencial ON

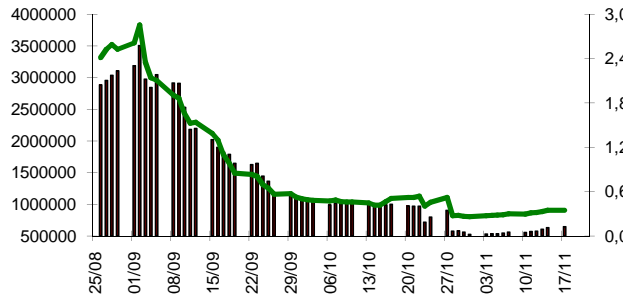


São Carlos ON

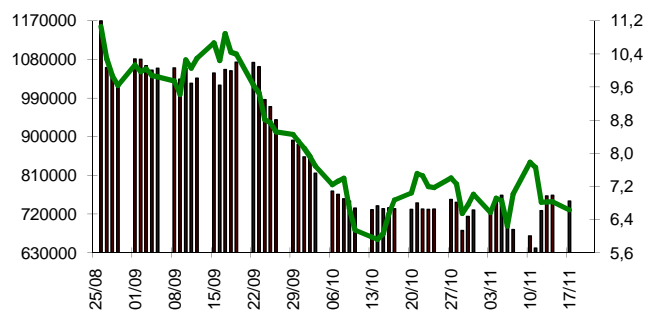


ENERGIA ELÉTRICA E SANEAMENTO

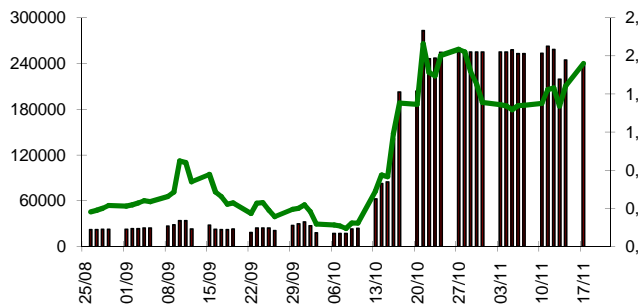
Cesp PNB



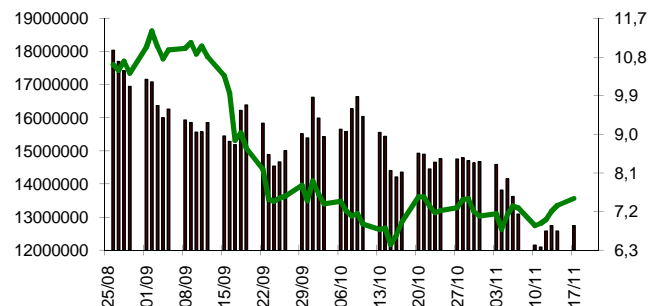
Celesc PNB



Cemig ON



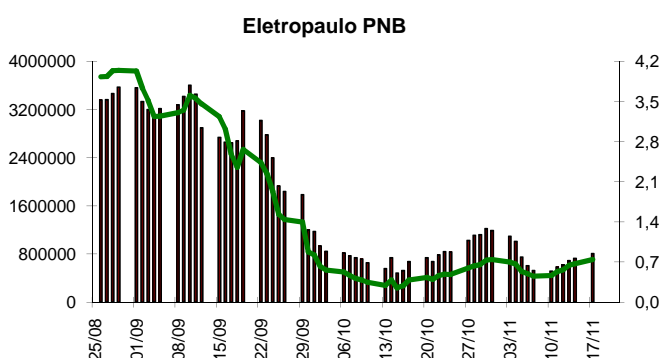
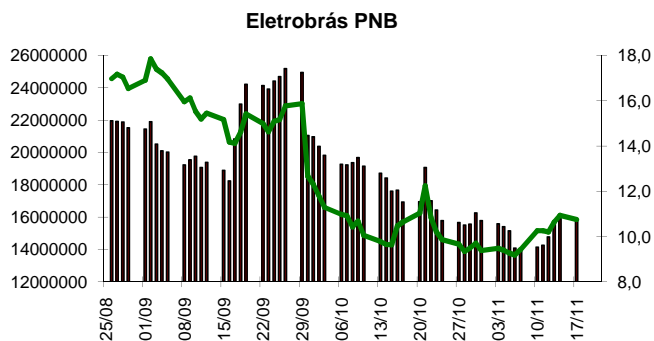
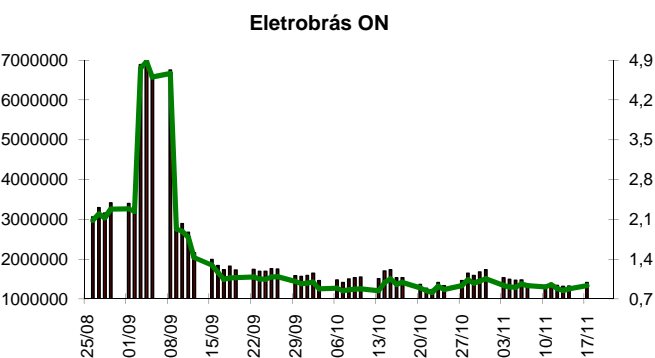
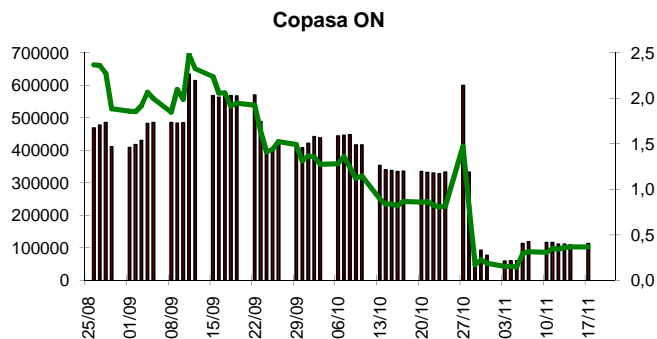
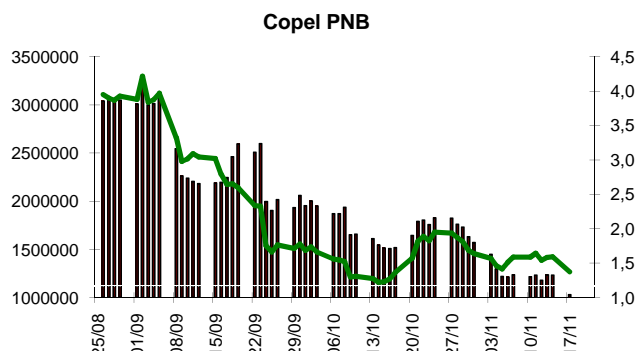
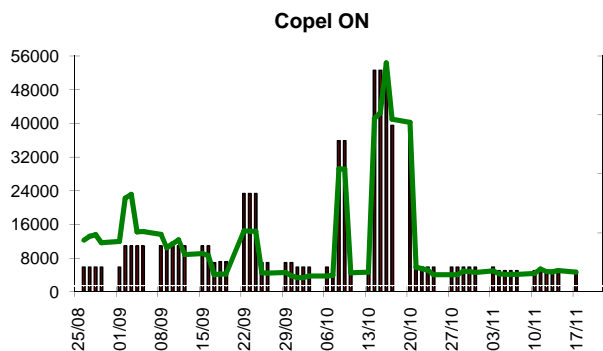
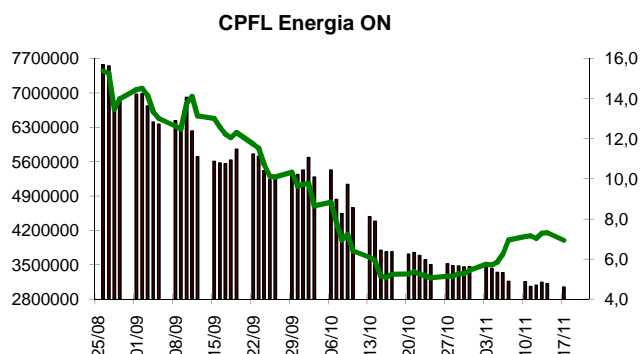
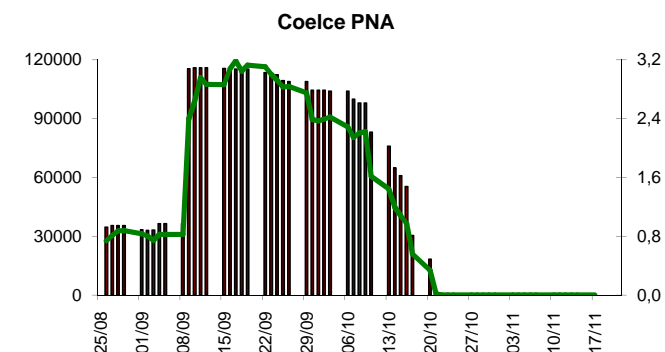
Cemig PN



*O eixo Y1 representa a evolução da quantidade de ações emprestadas, o eixo Y2 representa a evolução do ratio e o eixo X apresenta uma escala temporal em base diária com agrupamentos semanais.

GRÁFICOS POR SETORES*

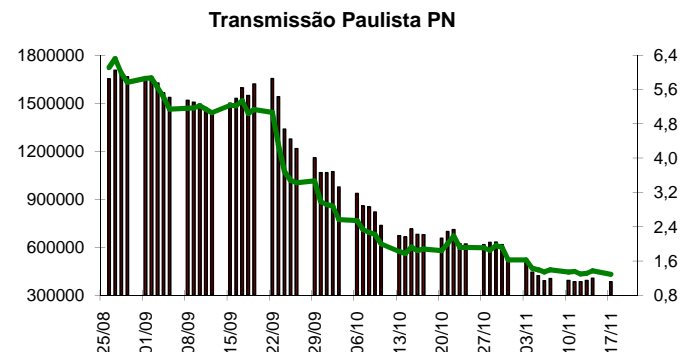
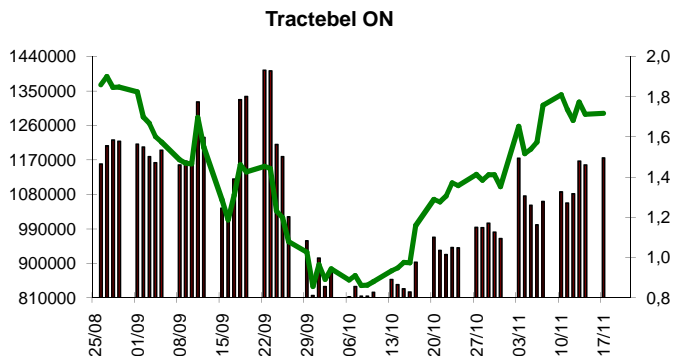
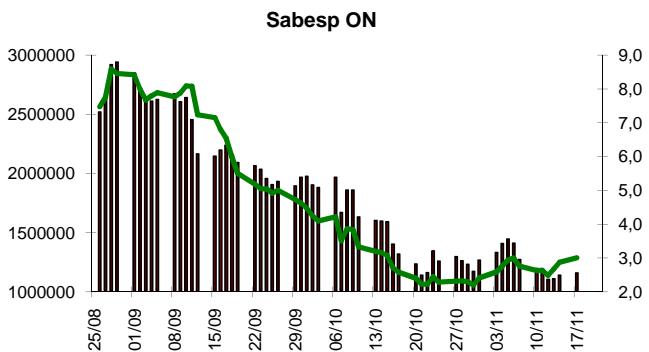
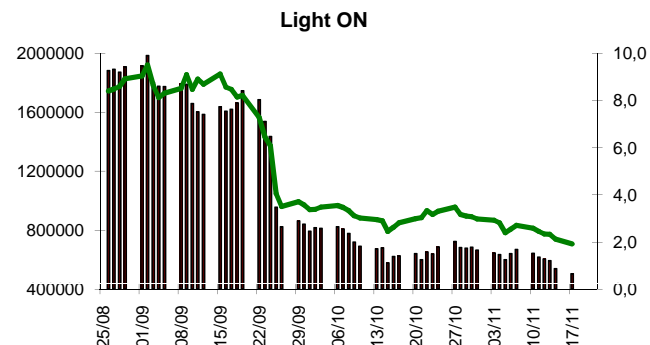
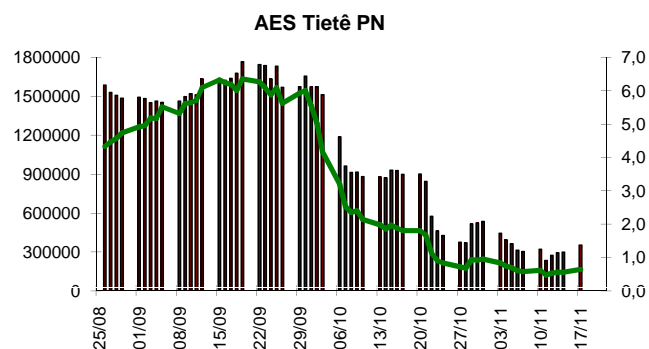
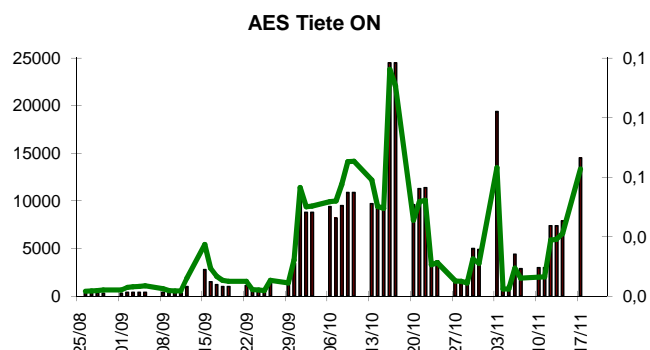
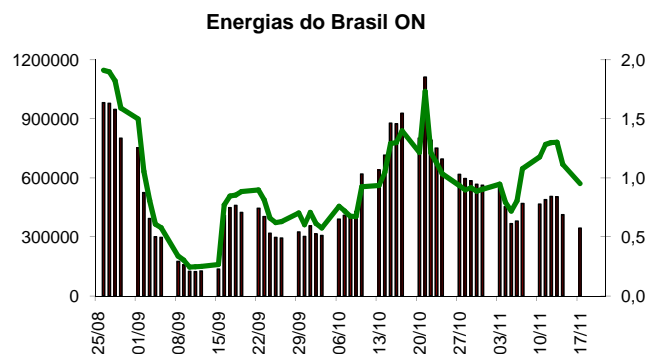
ENERGIA ELÉTRICA E SANEAMENTO



*O eixo Y1 representa a evolução da quantidade de ações emprestadas, o eixo Y2 representa a evolução do ratio e o eixo X apresenta uma escala temporal em base diária com agrupamentos semanais.

GRÁFICOS POR SETORES*

ENERGIA ELÉTRICA E SANEAMENTO

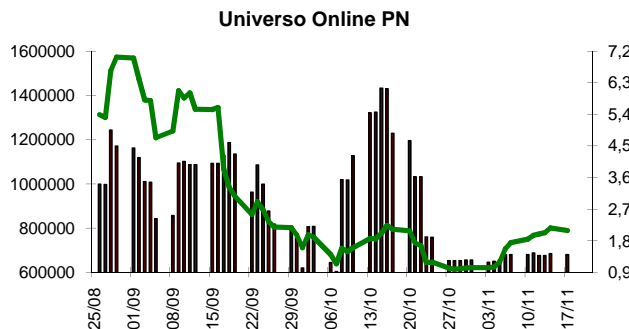
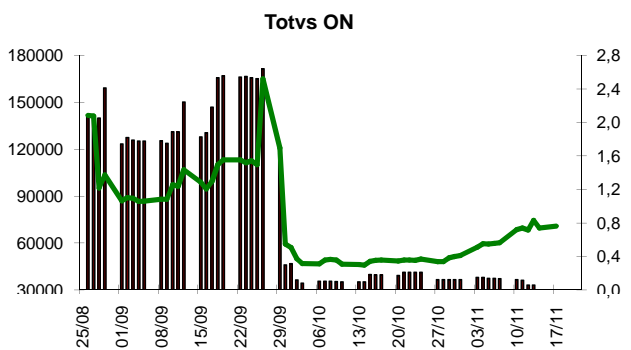
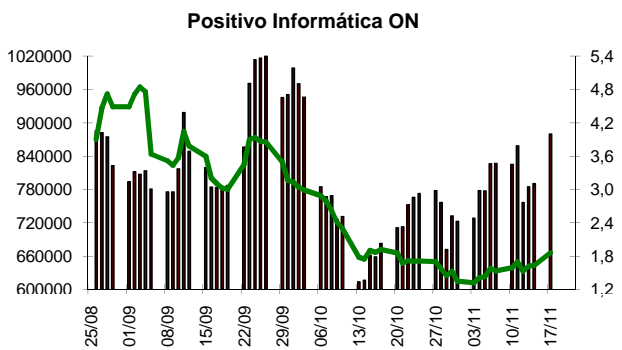
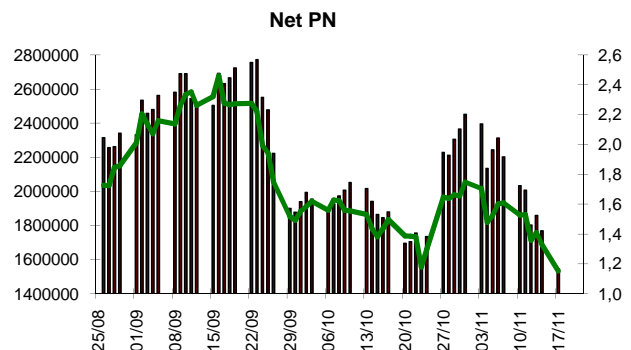
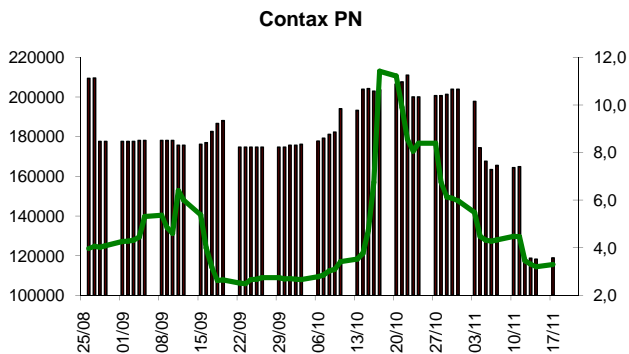


*O eixo Y1 representa a evolução da quantidade de ações emprestadas, o eixo Y2 representa a evolução do ratio e o eixo X apresenta uma escala temporal em base diária com agrupamentos semanais.

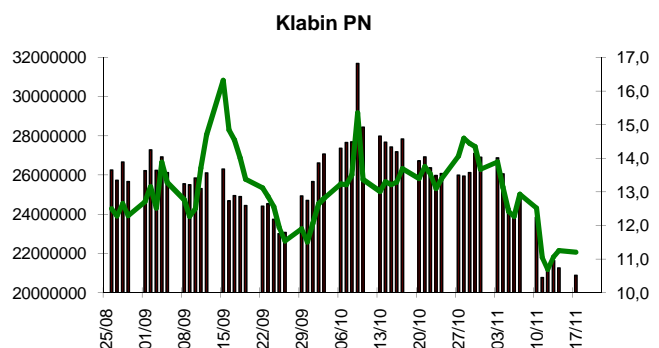
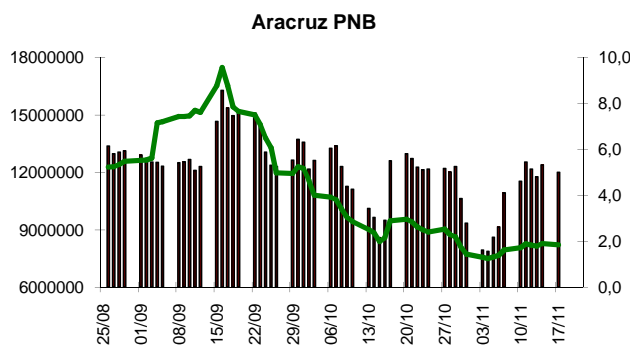


GRÁFICOS POR SETORES*

CALL CENTER, MÍDIA E TECNOLOGIA



PAPEL E CELULOSE

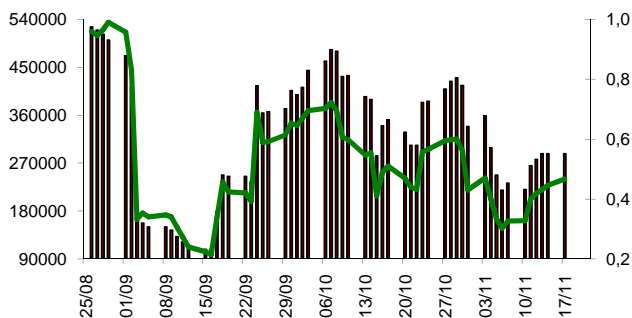


*O eixo Y1 representa a evolução da quantidade de ações emprestadas, o eixo Y2 representa a evolução do ratio e o eixo X apresenta uma escala temporal em base diária com agrupamentos semanais.

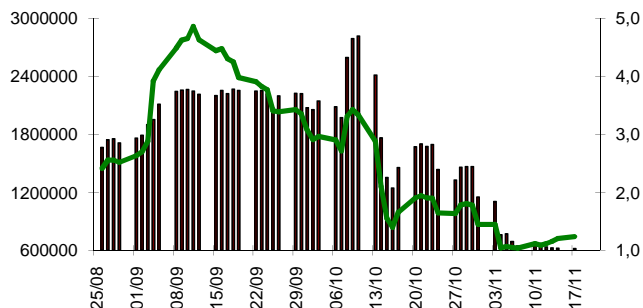
GRÁFICOS POR SETORES*

PAPEL E CELULOSE

Suzano Papel PNA

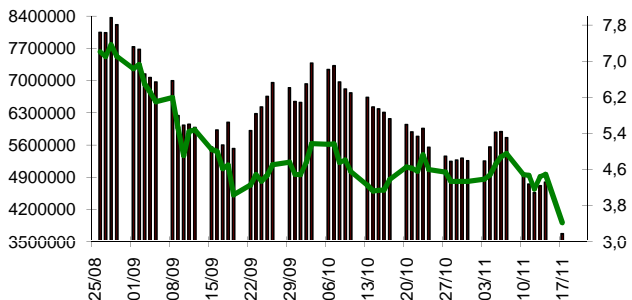


Votorantim Celulose e Papel PN

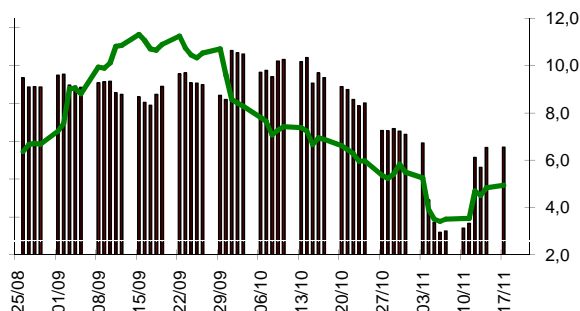


PETRÓLEO, PETROQUÍMICO, GÁS E FONTES ALTERNATIVAS

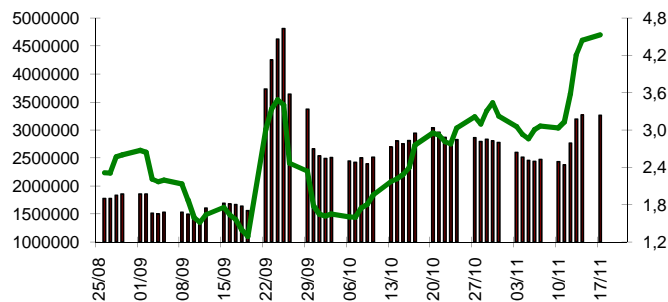
Braskem PNA



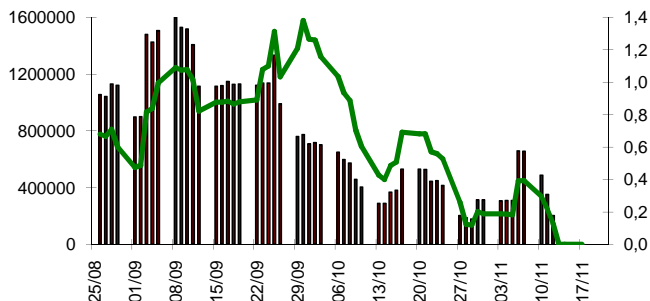
Comgás PNA



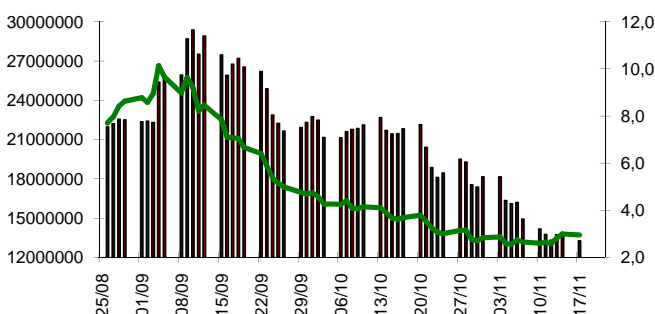
Cosan ON



Brasil Ecodiesel ON



Petrobrás ON

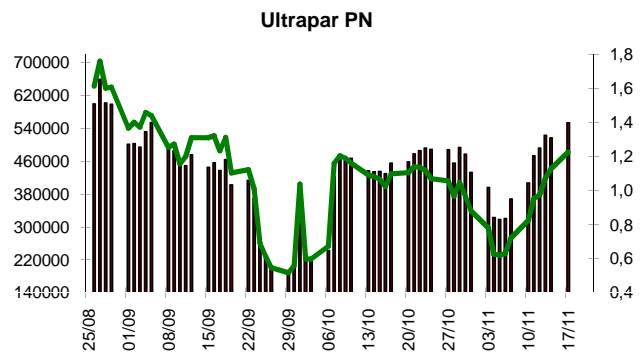
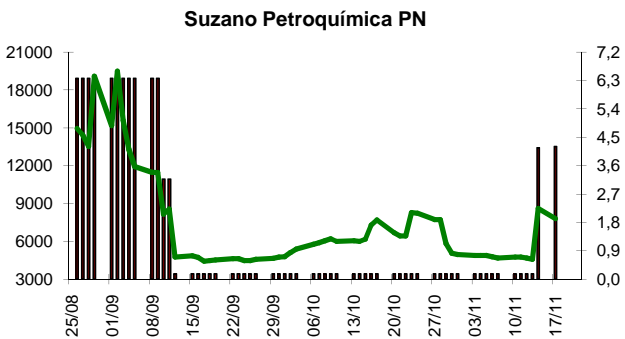
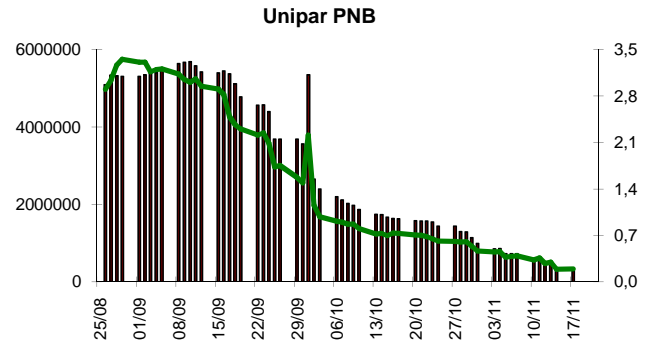
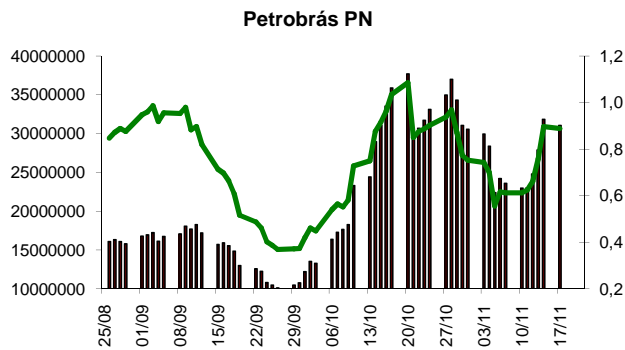


*O eixo Y1 representa a evolução da quantidade de ações emprestadas, o eixo Y2 representa a evolução do ratio e o eixo X apresenta uma escala temporal em base diária com agrupamentos semanais.

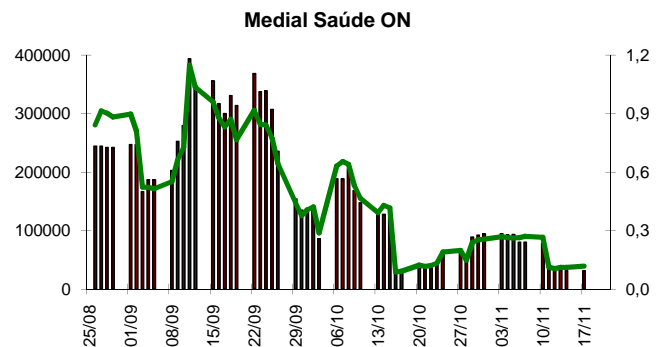
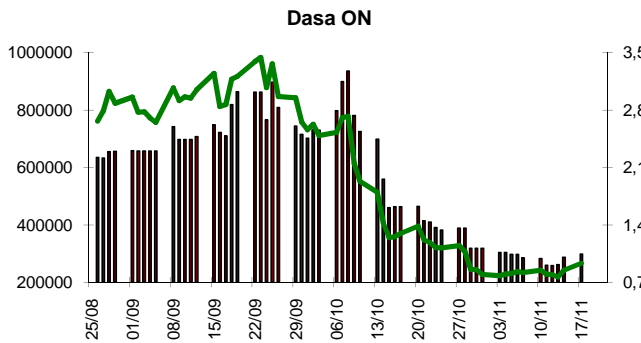


GRÁFICOS POR SETORES*

PETRÓLEO, PETROQUÍMICO, GÁS E FONTES ALTERNATIVAS



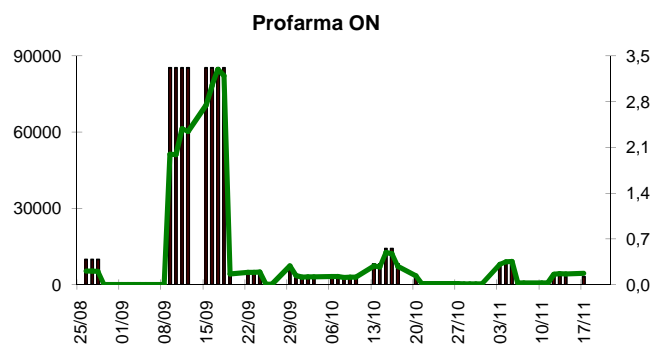
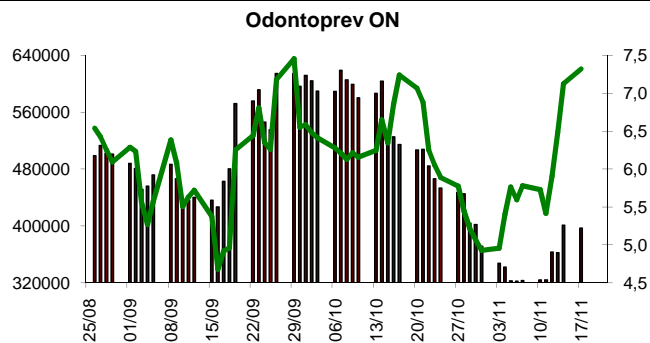
SAÚDE



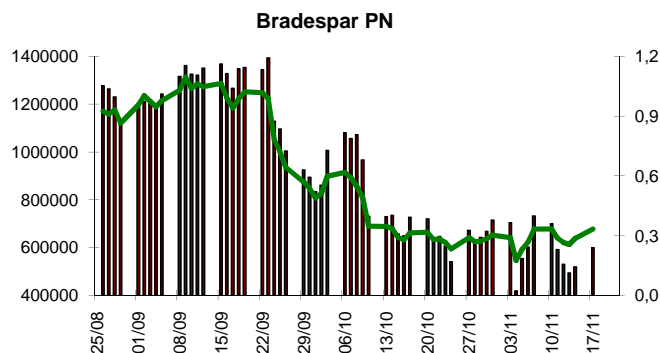
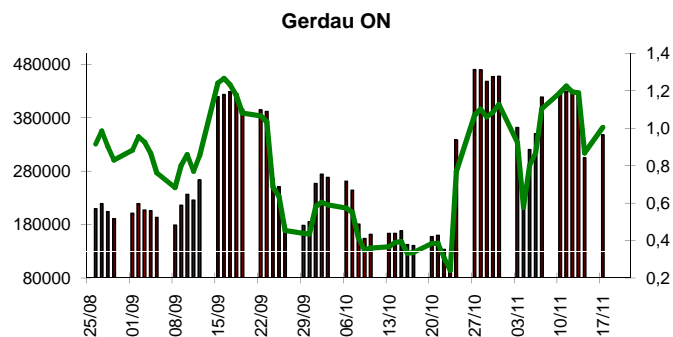
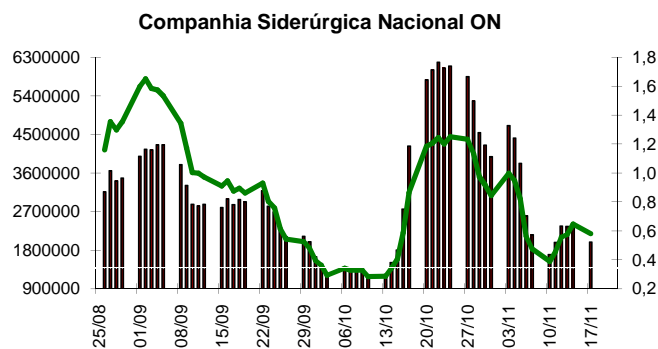
*O eixo Y1 representa a evolução da quantidade de ações emprestadas, o eixo Y2 representa a evolução do ratio e o eixo X apresenta uma escala temporal em base diária com agrupamentos semanais.

GRÁFICOS POR SETORES*

SAÚDE



SIDERURGIA E MINERAÇÃO



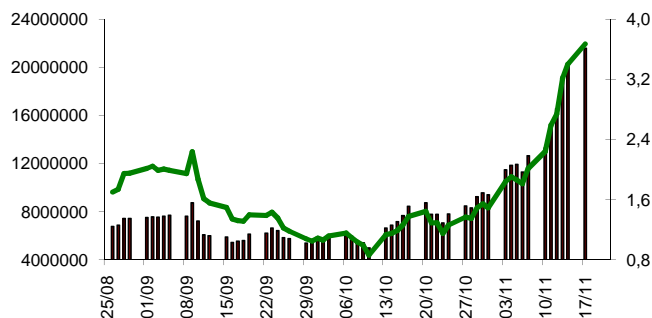
*O eixo Y1 representa a evolução da quantidade de ações emprestadas, o eixo Y2 representa a evolução do ratio e o eixo X apresenta uma escala temporal em base diária com agrupamentos semanais.



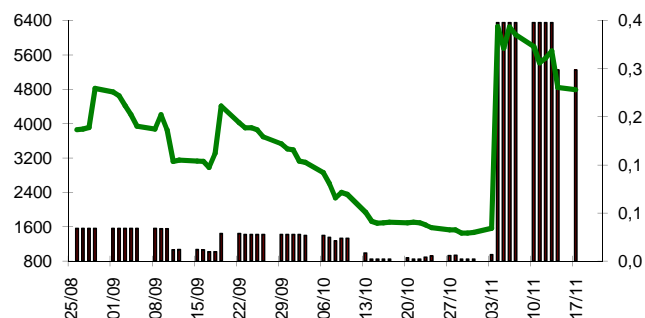
GRÁFICOS POR SETORES*

SIDERURGIA E MINERAÇÃO

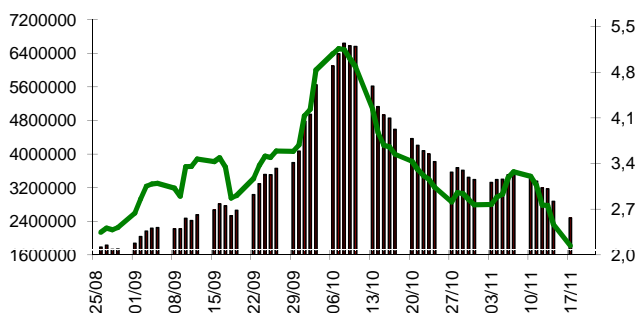
Gerdau PN



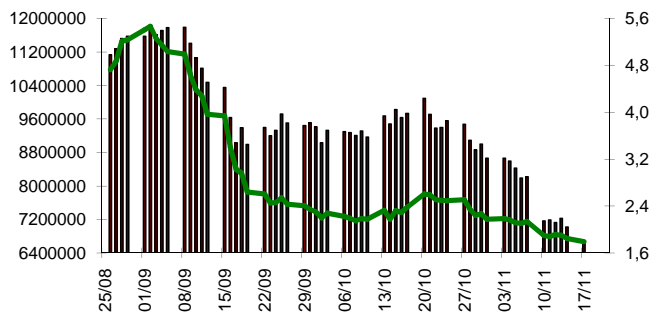
Gerdau Met ON



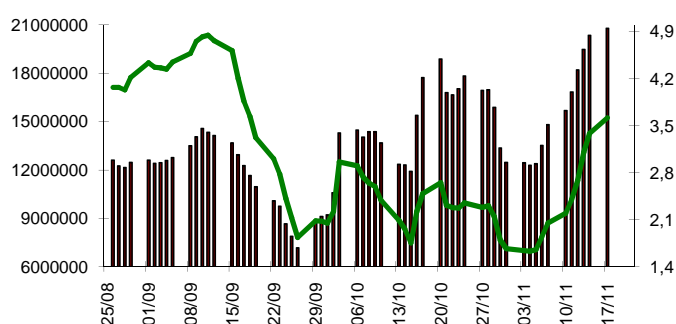
Gerdau Met PN



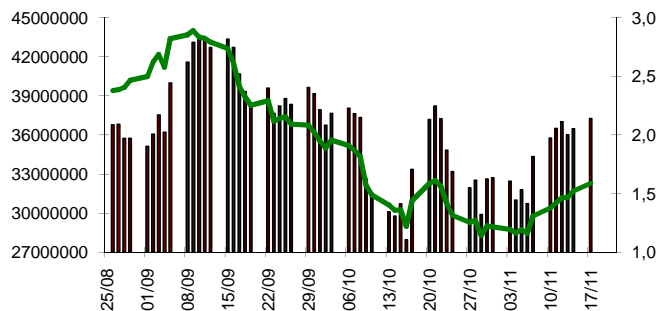
Usiminas PNA



Vale do Rio Doce ON



Vale do Rio Doce PNA

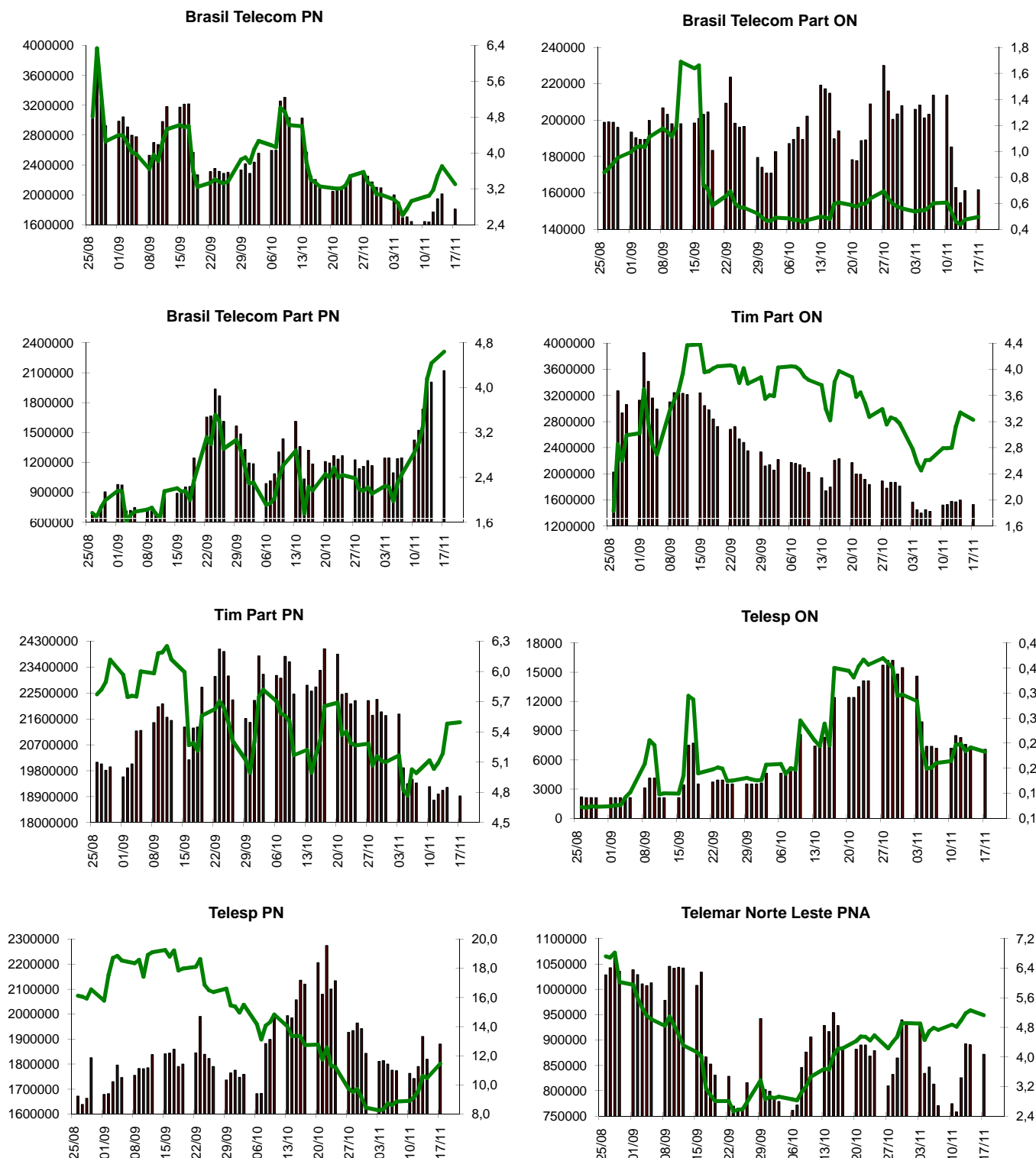


*O eixo Y1 representa a evolução da quantidade de ações emprestadas, o eixo Y2 representa a evolução do ratio e o eixo X apresenta uma escala temporal em base diária com agrupamentos semanais.



GRÁFICOS POR SETORES*

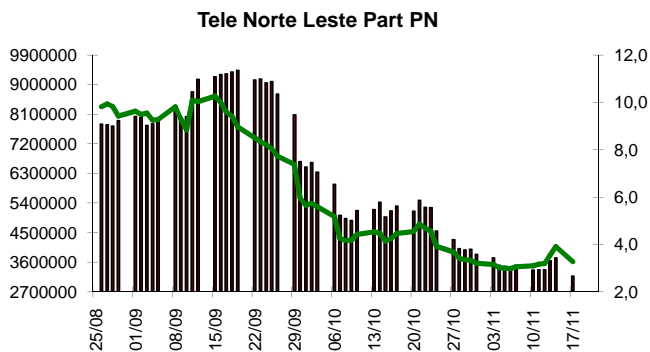
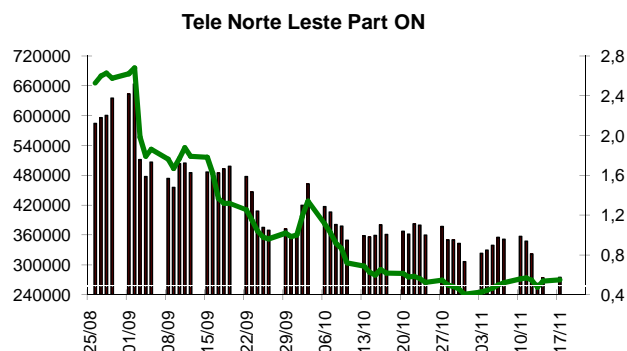
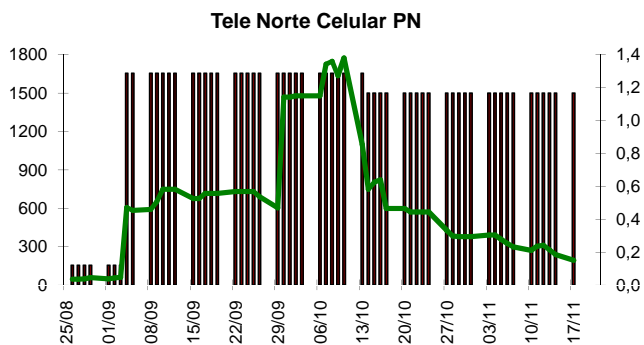
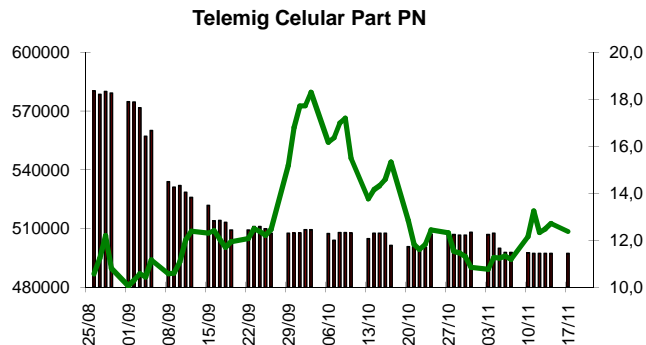
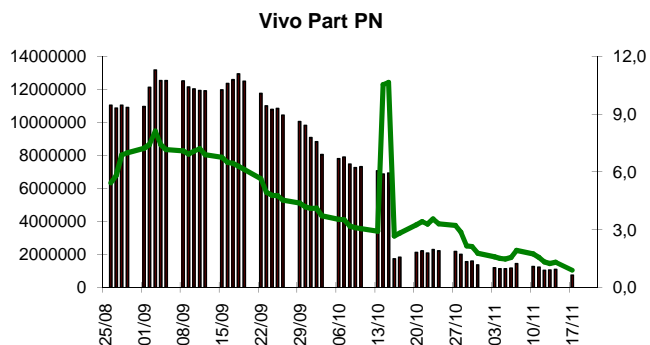
SIDERURGIA E MINERAÇÃO



*O eixo Y1 representa a evolução da quantidade de ações emprestadas, o eixo Y2 representa a evolução do ratio e o eixo X apresenta uma escala temporal em base diária com agrupamentos semanais.

GRÁFICOS POR SETORES*

TELECOMUNICAÇÕES

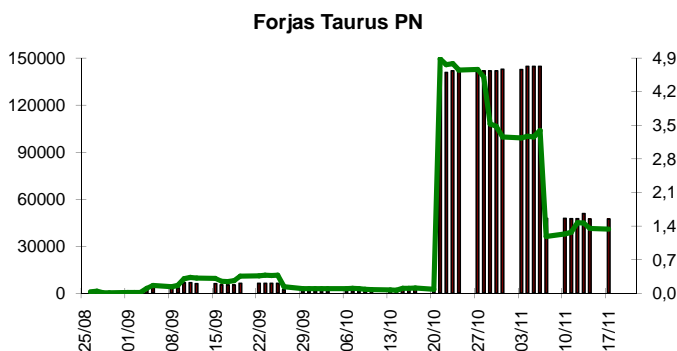
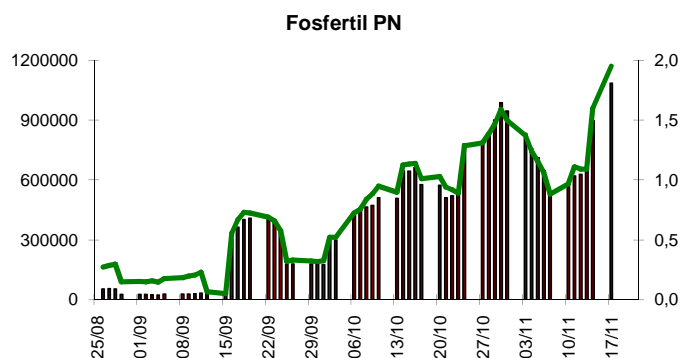
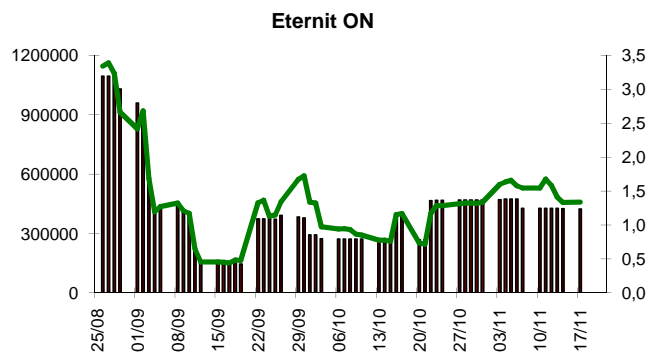
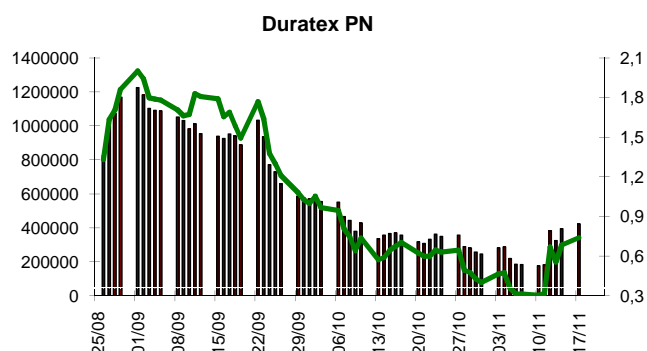
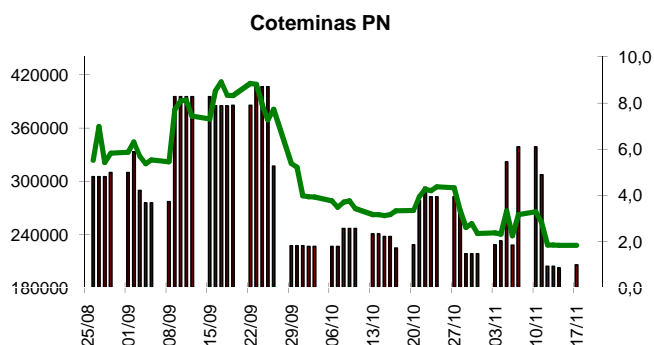
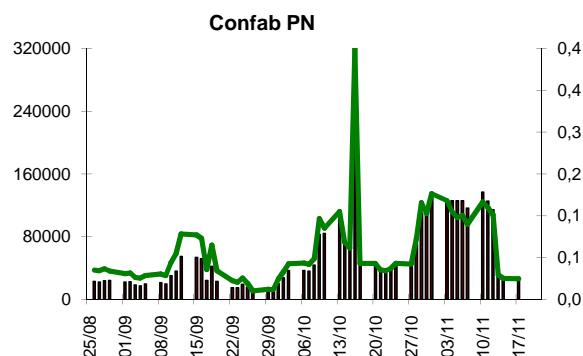
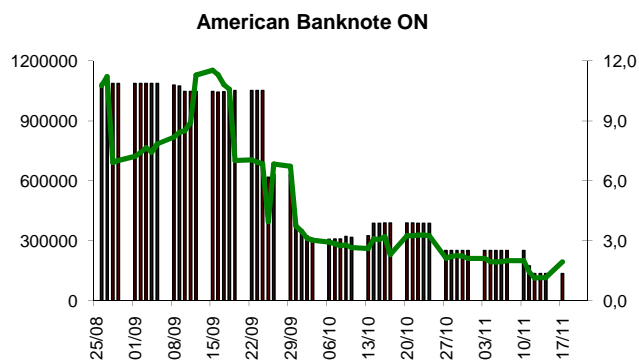


*O eixo Y1 representa a evolução da quantidade de ações emprestadas, o eixo Y2 representa a evolução do ratio e o eixo X apresenta uma escala temporal em base diária com agrupamentos semanais.



GRÁFICOS POR SETORES*

OUTROS

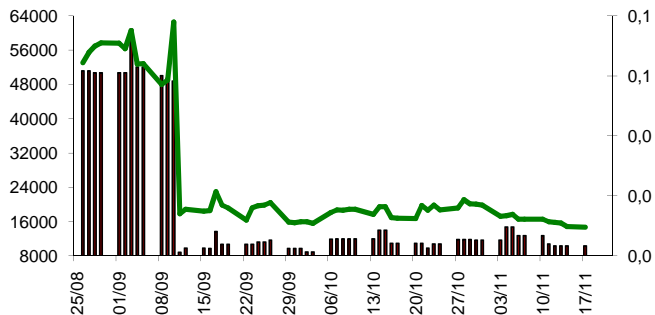


*O eixo Y1 representa a evolução da quantidade de ações emprestadas, o eixo Y2 representa a evolução do ratio e o eixo X apresenta uma escala temporal em base diária com agrupamentos semanais.

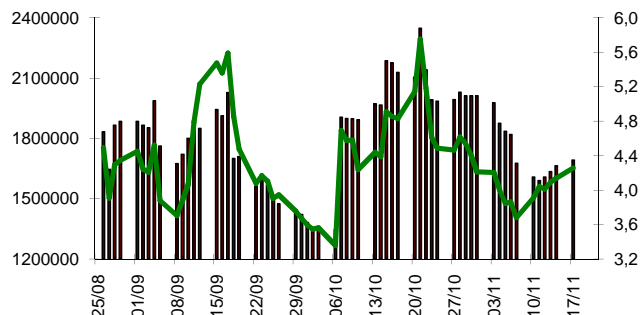
GRÁFICOS POR SETORES*

OUTROS

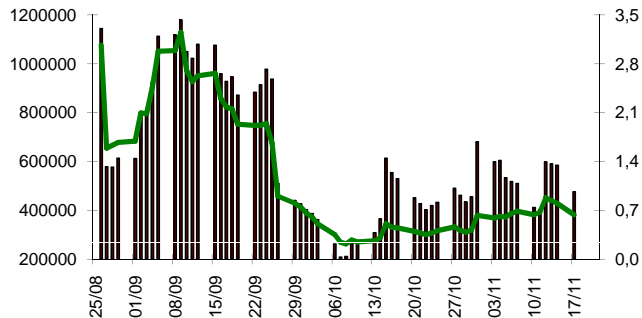
Plascar ON



Porto Seguro ON



Localiza ON



*O eixo Y1 representa a evolução da quantidade de ações emprestadas, o eixo Y2 representa a evolução do ratio e o eixo X apresenta uma escala temporal em base diária com agrupamentos semanais.



Rio de Janeiro

Av. Almirante Barroso, 52 - 30º andar. 20031-000
Rio de Janeiro, RJ - Brasil (21) 3231-3192

São Paulo

R. Joaquim Floriano, 466 - 10º andar - Conj. 1.002. 04534-002
São Paulo, SP - Brasil (11) 3707-6722

Equity Research Team

Analistas

Siderurgia, Mineração & Logística

Rodrigo Ferraz, Head of Research, CNPI

55 21 3231.3171

rferraz@brascanctv.com.br

Varejo

Rodrigo Ferraz, Head of Research, CNPI

55 21 3231.3171

rferraz@brascanctv.com.br

Telecomunicações

Beatriz Battelli, CNPI

55 21 3231.3146

bbattelli@brascanctv.com.br

Alimentos, Bebidas e Agronegócios

Denise Messer, CNPI

55 21 3231.3135

dmesser@brascanctv.com.br

Small Caps

Beatriz Battelli, CNPI

55 21 3231.3146

bbattelli@brascanctv.com.br

Assistentes

Elcio Guedes Junior

55 21 3231.3128

eguedes@brascanctv.com.br

Júlia Duarte

55 21 3231.3147

jduarte@brascanctv.com.br

Pedro Montenegro

55 21 3231.3136

pmontenegro@brascanctv.com.br

Disclaimer

A Brascan S.A. CTV emitiu o presente relatório com propósito meramente informativo, devendo ser utilizado somente como ferramenta complementar a uma análise específica sobre determinado ativo, pois tem como finalidade uma abordagem quantitativa. Deve-se destacar, inclusive, que os seguintes ativos não são cobertos pela área de Research da Brascan S.A. CTV: CRUZ3; GRND3; GUAR3; LAME4; LREN3; PCAR4; ALLL11; CCRO3; OHLB3; BBAS3; BBDC4; BNCA3; ITAU4; ITSA4; UBBR11; CPNY3; CYRE3; GFSA3; RSD3; COCE5; ELET3; ELET6; ELPL6; ENBR3; GETI4; LIGT3; TBLE3; TRPL4; ARCZ6; KLBN4; SUZB5; VCPA4; BRKM5; CGAS5; PTIP4; SZPQ4; ACES4; CNFB4; CSAN3; CTAX4; DASA3; RAPT4; RENT3; SBSP3; TOTS3; UOLL4; WEGE4.

Este relatório também não deve ser entendido como uma oferta de valores mobiliários ou uma requisição para negociá-los.

Todas as informações contidas neste relatório são baseadas em informações públicas, cujas fontes reputamos confiáveis, porém, a Brascan S.A. CTV e seu respectivo analista não se responsabilizam pela precisão das mesmas ou por prejuízos decorrentes de tomada de decisões baseada neste relatório. Cada investidor deve possuir seus próprios mecanismos de avaliação, para realizar suas aplicações, de acordo com os seus interesses e sua capacidade financeira, não cabendo qualquer participação da Brascan S.A. CTV. As opiniões e conclusões da Brascan S.A. CTV podem se modificar ao longo do tempo sem prévio aviso ou notificação aos receptores do presente, bem como a Brascan S.A. CTV não se compromete de modo algum a atualizá-las.

Este relatório é de propriedade exclusiva da Brascan S.A. CTV, que permite acesso aos seus clientes, mas veda a sua reprodução ou divulgação, ainda que parcial, a terceiros.

Até esta data, nenhuma das instituições mencionadas neste relatório possuía relacionamento comercial, crédito ou societário com a Brascan S.A. CTV ou com suas empresas ligadas, o que não impede que venham a ter no futuro.

Sem prejuízo do disposto acima, o(s) analista(s) responsável(is) pela elaboração deste relatório declara(m), nos termos do art. 5º da Instrução CVM n.º 388/03 que:

- (i) Suas análises refletem única e exclusivamente suas opiniões pessoais e que foram elaboradas de forma independente e autônoma;
- (ii) que não mantém vínculo com qualquer pessoa natural que atue no âmbito das companhias cujos valores mobiliários foram alvo de análise;
- (iii) que a instituição à qual está vinculado, bem como os fundos, carteiras e clubes de investimentos em valores mobiliários por ela administrados não possui participação acionária direta ou indireta, igual ou superior a 1% (um por cento) do capital social de quaisquer das companhias cujos valores mobiliários foram alvo de análise, ou esteja envolvida na aquisição, alienação e intermediação de tais valores mobiliários no mercado;
- (iv) que não é titular, direta ou indiretamente, de valores mobiliários de emissão da companhia objeto de sua análise, que representem 5% (cinco por cento) ou mais de seu patrimônio pessoal, ou esteja envolvido na aquisição, alienação e intermediação de tais valores mobiliários no mercado;
- (v) que, tanto o analista como a instituição a que está vinculado, não recebem remuneração por serviços prestados ou apresentam relações comerciais com qualquer das companhias cujos valores mobiliários foram alvo de análise, ou pessoa natural ou pessoa jurídica, fundo ou universalidade de direitos, que atue representando o mesmo interesse desta companhia;
- (vi) que sua remuneração não está atrelada à precificação de quaisquer dos valores mobiliários emitidos por companhias analisadas ou às receitas provenientes dos negócios e operações financeiras realizadas pela instituição a qual está vinculado.

